

2. OUT. 2024 14:00 > 19:00

# ENCONTRO CRI'S PRESENTE E FUTURO

Patrocinadores:



**CCRIA**

**Johnson & Johnson**  
Innovative Medicine

**MERCK**

 **NOVARTIS**

Patrocinadores:

20 OUTUBRO 2024 14:00 > 19:00 @AESE



# ENCONTRO CRI'S



20 OUTUBRO 2024 14:00 > 19:00 @AESE



Patrocinadores:



# ENCONTRO CRI'S

## Preparamos líderes



**+ 9.000**

Alumni em programas de longa duração

**+ 17.000**

Participantes em *Short Programs* e de diferentes setores

**+ 70**

Programas customizados para diferentes organizações

**+ 16**

Escolas associadas do IESE Business School, #1 FT

**+ 40.000**

Casos online e presenciais, com o Método de Harvard

20 OUTUBRO 2024 14:00 > 19:00 @AESE



Patrocinadores:



# ENCONTRO CRI'S

## AESE Business School



Valores fortes, éticos e humanistas



Ligação ao mundo empresarial



Equilíbrio trabalho-família



Foco na Direcção, Liderança e Ética



20 OUTUBRO 2024 14:00 > 19:00 @AESE



Patrocinadores:



# ENCONTRO CRI'S

## Diferentes necessidades e diferentes soluções



20 OUTUBRO 2024 14:00 > 19:00 @AESE



Patrocinadores:

Johnson & Johnson  
Innovative Medicine



# ENCONTRO CRI'S

## AESE - UMA REFERÊNCIA NA ÁREA DA SAÚDE

- **PADIS desde 2004** – mais de 1200 *alumni*
- **HBE – Health Business Enhancement**
- **Fórum PADIS online** – sessões para antigos alunos PADIS e HBE
- **Programas de Formação à Medida**
  - Sociedades Médicas e Científicas
  - Grupos de Médicos, Farmacêuticos e Enfermeiros selecionados
  - Dirigentes e colaboradores de empresas farmacêuticas



**ENCONTRO CRI'S**  
PRESENTE E FUTURO

# CONFERÊNCIA: **ASPETOS LEGISLATIVOS**

Patrocinadores:



**Johnson & Johnson**  
Innovative Medicine

**MERCK**



20 OUTUBRO 2024 14:00>19:00@AESE



CCRIA

Patrocinadores:

Johnson & Johnson  
Innovative Medicine

MERCK

NOVARTIS

# ENCONTRO CRI'S

## A criação dos CRI'S

1º diploma que cria os CRI'S

Dec- Lei Nº 18/2017, de 10 de fevereiro (atualmente revogado)

Portª nº 330/2017, de 31 de outubro

- Define o modelo do regulamento interno dos serviços ou unidades funcionais das Unidades de Saúde do Serviço Nacional de Saúde (SNS), com a natureza de entidades públicas empresariais, dotadas de personalidade jurídica, autonomia administrativa, financeira e patrimonial que se organizem em **Centros de Responsabilidade Integrados (CRI)**.

*(Atualmente revogada mas com os incentivos de desempenho ainda em vigor para os CRI'S que ainda não tenham regime remuneratório próprio)*

- Estavam, assim, assim criadas as condições mínimas para a implementação dos CRI'S no SNS.

Foram criados até 2023 cerca de 40 CRI'S



20 OUTUBRO 2024 14:00>19:00@AESE



CCRIA

Patrocinadores:

Johnson & Johnson  
Innovative Medicine

MERCK

NOVARTIS

# ENCONTRO CRI'S

## Novo Quadro legal

O atual Estatuto do SNS, aprovado pelo [Decreto-Lei n.º 52/2022](#), de 4 de agosto, na sua redação atual, estabelece no seu artigo 90.º que:

“os órgãos de administração dos estabelecimentos de Saúde, E. P. E., devem promover as condições para a evolução da organização interna para CRI, enquanto níveis de gestão intermédia que visam potenciar os resultados da prestação de cuidados de saúde, melhorando a acessibilidade dos utentes e a qualidade dos serviços prestados, aumentando a produtividade dos recursos aplicados, contribuindo para uma maior eficácia e eficiência.”

### [Decreto-Lei n.º 118/2023 , de 20 de dezembro](#)

Aprova o regime jurídico dos CRI'S em hospitais do SNS

- Organização e funcionamento
- Regime remuneratório e de incentivos

### [Decreto-Lei n.º 103/2023, de 7 de novembro](#)

- Aprova o regime jurídico de dedicação plena no SNS, aplicável aos CRI'S

20 OUTUBRO 2024 14:00>19:00@AESE



CCRIA

Patrocinadores:

Johnson & Johnson  
Innovative Medicine

MERCK

NOVARTIS

# ENCONTRO CRI'S

## Os CRI'S

Os CRI são estruturas orgânicas de gestão intermédia, dependentes dos Conselhos de Administração das entidades do SNS, que visam potenciar os resultados da prestação de cuidados de saúde, melhorando a acessibilidade dos utentes e a qualidade dos serviços prestados, aumentando a produtividade, a eficácia e a eficiência dos recursos aplicados e contribuindo para elevar o nível dos utentes e dos profissionais do SNS.

- São constituídos por equipas multiprofissionais, organizadas de forma flexível em função da realidade concreta de cada entidade do SNS e das necessidades de saúde que visam satisfazer, privilegiando-se a organização em serviço ou unidade funcional.
- O CRI dispõe de autonomia organizativa e técnica, integrando-se numa lógica de trabalho em rede com outros serviços da entidade do SNS onde se integram.

20 OUTUBRO 2024 14:00>19:00@AESE



CCRIA

Patrocinadores:

Johnson & Johnson  
Innovative Medicine

MERCK

NOVARTIS

# ENCONTRO CRI'S

## Missão dos CRI'S

O CRI tem por missão a prestação de cuidados de saúde dentro do perfil assistencial definido no seu plano de ação, garantindo:

- a centralidade no utente;
- a acessibilidade;
- a tempestividade;
- a continuidade;
- a qualidade;
- a segurança;
- a eficiência e
- a efetiva da prestação de cuidados de saúde, tendo como objetivo a **melhoria dos resultados e dos ganhos em saúde.**

20 OUTUBRO 2024 14:00>19:00@AESE



CCRIA

Patrocinadores:

Johnson & Johnson  
Innovative Medicine

MERCK

NOVARTIS

# ENCONTRO CRI'S

## Plano de Ação dos CRI'S

- **Plano de Ação do CRI** – integra-se no PDO (Plano de Desenvolvimento Organizacional) da entidade responsável do SNS.

É aprovado:

- Por Deliberação do Conselho de Administração (CA) da Entidade;
- Por um período de três anos, renovável por iguais períodos;
- Pode ser objeto de revisão anual por acordo entre o CA da Entidade e o Conselho de Gestão do CRI;
- Pode ser modificado por acordo entre as partes com fundamento na ocorrência de situações conjunturais imprevistas.

20 OUTUBRO 2024 14:00>19:00@AESE



CCRIA

Patrocinadores:

Johnson & Johnson  
Innovative Medicine

MERCK

NOVARTIS

# ENCONTRO CRI'S

## Contrato-programa anual dos CRI'S

É negociado pelo seu Conselho de Gestão no âmbito do processo de contratualização interna com o Conselho de Administração da entidade do SNS, que a subscreve com o Diretor do CRI.

### A atividade do CRI deve:

- Rentabilizar a utilização eficiente dos recursos humanos, técnicos e materiais;
- Contribuir para o aumento da produtividade da entidade do SNS;
- Contribuir para o cumprimento dos tempos máximos de resposta garantidos.

### A relação entre a produção base a produção adicional deve:

- Ser negociada e estabelecida no contrato-programa anual do CRI do modo a maximizar a capacidade instalada e o pleno aproveitamento dos custos fixos;
- Assegurar o compromisso assistencial assumido.

20 OUTUBRO 2024 14:00 > 19:00 @AESE



CCRIA

Patrocinadores:

Johnson & Johnson  
Innovative Medicine

MERCK

NOVARTIS

# ENCONTRO CRI'S

## Competências dos CRI'S

### Investigação e Ensino

O CRI possui competências nas áreas do ensino, formação e investigação que lhe permitam:

- Ministrar formação pré e pós-graduada;
- Realizar investigação científica, de modo a maximizar o potencial inovador das ciências e das tecnologias da Saúde;
- Fomentar a investigação científica;
- Maximizar os resultados clínicos e gestionários.

20 OUTUBRO 2024 14:00 > 19:00 @AESE



CCRIA

Patrocinadores:

Johnson & Johnson  
Innovative Medicine

MERCK

NOVARTIS

# ENCONTRO CRI'S

## Constituição, organização e funcionamento dos CRI'S

São constituídos por: **equipas de profissionais de saúde**, que voluntariamente se proponham aderir ao modelo, detentores do perfil adequado em função do plano de ação, designadamente:

- Médicos
  - Enfermeiros
  - Administradores hospitalares
  - Técnicos superiores
  - Técnicos superiores de saúde
  - Técnicos superiores das áreas de diagnóstico e terapêutica, assistentes técnicos e técnicos auxiliares de saúde
- A composição da equipa integra o Plano de ação;
  - O pessoal deve, preferencialmente, exercer a sua atividade na Entidade do SNS
  - Pode ser afeto pessoal que não exerça atividade profissional na entidade do SNS
  - São garantidos os direitos decorrentes dos regimes das respetivas carreiras com as especificidades dos regimes dos CRI'S.

20 OUTUBRO 2024 14:00 > 19:00 @AESE



CCRIA

Patrocinadores:

Johnson & Johnson  
Innovative Medicine

MERCK

NOVARTIS

# ENCONTRO CRI'S

## Constituição, organização e funcionamento dos CRI'S

A organização e funcionamento dos CRI'S constam do:

- **Regulamento interno**

Aprovado pelo Conselho de Administração da Entidade,

- No ato de constituição do CRI e da nomeação da equipa multiprofissional

Modelo a aprovar pelo membro do Governo responsável pela área da saúde.

**NOTA:** Existe modelo anteriormente aprovado pela Portª nº 330/2017, de 31 de outubro, alterada pela Portª nº 71/2018, de 3 de março, entretanto revogada.



20 OUTUBRO 2024 14:00>19:00@AESE



CCRIA

Patrocinadores:

Johnson & Johnson  
Innovative Medicine

MERCK

NOVARTIS

# ENCONTRO CRI'S

## Competências dos Conselhos de Administração das Entidades do SNS (relativamente aos CRI'S)

- Constituição dos CRI'S
- Aprovação dos Regulamentos Internos dos CRI'S ( Modelo previsto na [Portaria n.º 330/2017](#), de 31 de outubro, alterada pela [Portaria n.º 71/2018](#), de 8 de março.)
- Estabelecimento de princípios orientadores ao seu funcionamento
- Nomeação dos profissionais que constituem a equipa multidisciplinar
- Afetação, por deliberação fundamentada, de pessoal que não exerça a sua atividade profissional na entidade do SNS
- Afetação dos recursos necessários ao cumprimento do Plano de Ação e do contrato-programa
- Partilhar recursos que devem ser comuns aos diversos serviços, unidades e equipas da entidade
- Aprovar outros instrumentos que assegurem a articulação das atividades dos CRI'S com os demais serviços, unidades e equipas que integrem a entidade
- Monitorizar, avaliar e acompanhar regularmente a atividade dos CRI'S.

20 OUTUBRO 2024 14:00>19:00@AESE



CCRIA

Patrocinadores:

Johnson & Johnson  
Innovative Medicine

MERCK

NOVARTIS

# ENCONTRO CRI'S

## Recursos Financeiros dos CRI'S

Os CRI'S são financiados no âmbito do orçamento das entidades do SNS onde se encontram inseridos.

Podem ser afetos aos CRI'S:

- Fundo de maneiio , de montante a contratualizar;
- Receitas provenientes de outras fontes de financiamento a definir pela entidade, destinadas a projetos específicos contratualizados ou de acordo com o estabelecido no plano de ação e no contrato-programa.

# ENCONTRO CRI'S

## Estrutura orgânica

- **Diretor** - um médico de reconhecido mérito, que possua formação e competências demonstradas em gestão e exerça toda a sua atividade profissional na entidade do SNS.
  
- **Conselho de Gestão:**
  - Diretor que preside,
  - um administrador hospitalar ou outro profissional com experiência comprovada de gestão em saúde;
  - outro profissional que deve ser enfermeiro no caso dos serviços médicos e cirúrgicos;
  - um técnico superior das áreas de diagnóstico e terapêutica, no caso dos serviços complementares de diagnóstico e terapêutica.
  
- **Conselho Geral** – todos os profissionais da equipa multidisciplinar

20 OUTUBRO 2024 14:00>19:00@AESE



CCRIA

Patrocinadores:

Johnson & Johnson  
Innovative Medicine

MERCK

NOVARTIS

# ENCONTRO CRI'S

## Regime de prestação do trabalho dos elementos da equipa multidisciplinar

Consta de documento escrito proposto pelo Conselho de Gestão do CRI e aprovado pelo CA da Entidade do SNS, para toda a equipa e devidamente publicitado, tendo em conta:

- O Plano de ação
- O período de funcionamento
- As modalidades de regime de trabalho previstas na lei

O CA pode contratar profissionais e alocar ao CRI, em regime de contrato de trabalho a termo resolutivo, sempre que se justifique.

O CA pode, também, contratar em regime de tempo parcial até ao limite máximo de metade da carga horária total dos elementos da equipa.

20 OUTUBRO 2024 14:00 > 19:00 @AESE



CCRIA

Patrocinadores:

Johnson & Johnson  
Innovative Medicine

MERCK

NOVARTIS

# ENCONTRO CRI'S

## Regime remuneratório dos profissionais da equipa multidisciplinar

**Vencimento base** correspondente à respetiva carreira e posição remuneratória dos profissionais +  
**Compensações pelo desempenho** + **Suplementos remuneratórios** (se previstos na lei)

São considerados **suplementos**:

- Associado ao exercício das funções de Diretor do CRI (910,00 €)
- Associado ao exercício da atividade de orientador de formação do internato médico (520,00 €)
- Associados à integração de cuidados decorrentes do exercício de funções específicas a assegurar por profissionais de saúde (*quando previstos em Port<sup>a</sup> que define o modo de apuramento do IDE*)
- Associado à prestação de trabalho complementar dos trabalhos médicos no âmbito da participação nos Conselhos de Gestão do CRI'S.

20 OUTUBRO 2024 14:00 > 19:00 @AESE



CCRIA

Patrocinadores:

Johnson & Johnson  
Innovative Medicine

MERCK

NOVARTIS

# ENCONTRO CRI'S

## Regime remuneratório dos profissionais da equipa multidisciplinar

**Vencimento base** correspondente à respetiva carreira e posição remuneratória dos profissionais +  
**Compensações pelo desempenho** + **Suplementos remuneratórios** (se previstos na lei)

### As compensações de desempenho

Dependem do IDE no qual se ponderam – **ganhos obtidos** e **valor criado** - medidos de acordo com métricas relacionadas com:

- Desempenho assistencial
- Acesso,
- Qualidade,
- Eficiência e
- Integração de cuidados.

20 OUTUBRO 2024 14:00 > 19:00 @AESE



CCRIA

Patrocinadores:

Johnson & Johnson  
Innovative Medicine

MERCK

NOVARTIS

# ENCONTRO CRI'S

## Regime remuneratório dos profissionais da equipa multidisciplinar

Vencimento base correspondente à respetiva carreira e posição remuneratória dos profissionais +  
Compensações pelo desempenho + Suplementos remuneratórios (se previstos na lei)

O modo de apuramento do IDE, designadamente:

- Indicadores a considerar
- Intervalos de valor esperado e variação aceitável

São definidos por **Portaria** do Governo por:

- Área ou
- Áreas de intervenção assistencial

20 OUTUBRO 2024 14:00 > 19:00 @AESE



CCRIA

Patrocinadores:

Johnson & Johnson  
Innovative Medicine

MERCK

NOVARTIS

# ENCONTRO CRI'S

## Regime remuneratório dos profissionais da equipa multidisciplinar

### Limites à atribuição de suplementos e compensações de desempenho

O conjunto de pagamentos respeitantes ao suplemento previsto em Portaria específica e associado à integração de cuidados decorrentes do exercício de funções específicas (ex: serviços de urgência, saúde mental, gastroenterologia)

+

A compensação de desempenho relativa aos ganhos obtidos e ao valor criado

**Não pode exceder por mês e em relação a cada profissional , 40% da remuneração base mais elevada prevista na respetiva carreira.**



20 OUTUBRO 2024 14:00>19:00@AESE



Patrocinadores:



# ENCONTRO CRI'S

## Especificidades do regime remuneratório dos Diretores dos CRI'S

O regime de trabalho e consequente regime remuneratório base dos Diretores é:

- A dedicação plena,

sendo-lhes aplicáveis o regime de incompatibilidades e impedimentos.

- O Diretor do CRI não pode acumular funções com qualquer cargo de coordenação ou de direção em entidade do SNS, exceto :
  - se o CRI for constituído por um único serviço clínico – o diretor do CRI acumula com a direção do serviço, devendo optar por um dos suplementos inerentes a um destes cargos.

20 OUTUBRO 2024 14:00 > 19:00 @AESE



CCRIA

Patrocinadores:

Johnson & Johnson  
Innovative Medicine

MERCK

NOVARTIS

# ENCONTRO CRI'S

## Incentivos Institucionais

- Acesso a informação técnica
- Participação em conferências
- Simpósios
- Colóquios
- Cursos de formação e seminários sobre matérias das diferentes atividades da carteira de serviços da unidade funcional, desde que inseridos no plano de formação dos profissionais;
- Apoio à investigação;
- Atualização, manutenção e aquisição de equipamentos para o funcionamento da unidade funcional;
- Melhoria das amenidades de exercício de funções da equipa multiprofissional
- Acolhimento dos utentes
- Desenvolvimento de processos de melhoria da qualidade e de acreditação.

**Nos termos a definir por portaria sendo o valor máximo dos incentivos institucionais estabelecido, anualmente, no respetivo orçamento.**

20 OUTUBRO 2024 14:00>19:00@AESE



Patrocinadores:



# ENCONTRO CRI'S

## Monitorização, avaliação e acompanhamento

Realizada pela entidade do SNS

Com base em:

- Produção base a adicional
- Verificação do cumprimento dos requisitos estabelecidos no:
  - regulamento interno;
  - plano de ação;
  - contrato-programa.

Incindindo, também, nas áreas de:

- Disponibilidade
- Acessibilidade
- Produtividade
- Efetividade
- Eficiência
- Satisfação

Tendo por referência, quando existam, padrões de qualidade definidos pela Direção Executiva do SNS nos relatórios anuais com os padrões de produtividade esperada.

**20**OUTUBRO2024 14:00>19:00@AESE



Patrocinadores:

Johnson&Johnson  
Innovative Medicine



**ENCONTRO CRI'S**  
PRESENTE E FUTURO

CONFERÊNCIA:  
**ASPETOS**  
**LEGISLATIVOS**

20 OUTUBRO 2024 14:00>19:00 @AESE



CCRIA

Patrocinadores:

Johnson & Johnson  
Innovative Medicine

MERCK

NOVARTIS

# ENCONTRO CRI'S

## Nova geração de CRI'S

- Aproveita a experiência adquirida com os mais de 40 CRI que já existiam e renova o modelo, com o objetivo de potencializar os ganhos em saúde e a fixação de profissionais no serviço público de saúde.
- Aumenta o acesso ao SNS, a qualidade dos cuidados proporcionados e permite atrair e fixar mais profissionais de saúde.
- Criação de projetos-piloto

20 OUTUBRO 2024 14:00>19:00@AESE



CCRIA

Patrocinadores:

Johnson & Johnson  
Innovative Medicine

MERCK

NOVARTIS

# ENCONTRO CRI'S

## Nova geração de CRI'S

Foram criadas áreas prioritárias para a criação de novos CRI'S:

- Equipas dedicadas ao serviço de urgência
- Saúde mental
- Medicina interna
- Pediatria
- Dermatovenerologia
- Gastroenterologia
- Hospitalização domiciliária

20 OUTUBRO 2024 14:00>19:00@AESE



CCRIA

Patrocinadores:

Johnson & Johnson  
Innovative Medicine

MERCK

NOVARTIS

# ENCONTRO CRI'S

## Nova geração de CRI'S - Fase dos projetos piloto

### Publicadas 3 Portarias por áreas de intervenção assistencial dos CRI'S

- Criam os projetos-piloto e regulamentam-nos
- Regulam o índice de desempenho da equipa (IDE)
- Determinam o montante do suplemento remuneratório relativo à integração de cuidados (nalguns casos)
- Regulam os termos de atribuição dos incentivos institucionais
- Constituem as equipas multidisciplinares
- Definem a matriz de indicadores
- Regulam o índice de desempenho das equipas - IDE (regras de cálculo e apuramento dos resultados)
- Regulam a atribuição das compensações de desempenho

20 OUTUBRO 2024 14:00 > 19:00 @AESE



CCRIA

Patrocinadores:

Johnson & Johnson  
Innovative Medicine

MERCK

NOVARTIS

# ENCONTRO CRI'S

## Nova geração de CRI'S - Fase dos projetos piloto Publicadas 3 Portarias por áreas de intervenção assistencial dos CRI'S

- Regulam a atribuição de incentivos institucionais
  - definição dos incentivos institucionais
  - regras de cálculo e valor dos incentivos institucionais
  - apuramento dos resultados dos incentivos institucionais
- Definem o processo de contratualização
- Estabelecem o processo de monitorização e acompanhamento



20 OUTUBRO 2024 14:00>19:00@AESE



CCRIA

Patrocinadores:

Johnson & Johnson  
Innovative Medicine

MERCK

NOVARTIS

# ENCONTRO CRI'S

## Nova geração de CRI'S - Fase dos projetos piloto Publicadas 3 Portarias por áreas de intervenção assistencial dos CRI'S

- São criadas Comissões de Acompanhamento
  - - .....
  - Um representante da DE-SNS
  - Um representante da ACSS
  - Um representante da SPMS
  - .....apoio técnico (representantes específicos)
- Decorrido este processo, as áreas governativas das finanças e da saúde promovem a elaboração de um relatório de monitorização e avaliação dos projetos-piloto, com o objetivo de:
  - avaliar os ganhos e os impactos alcançados;
  - ponderar medidas que contribuam para aperfeiçoamento do modelo, em especial, potenciadoras de maior acesso, eficiência e qualidade.

20 OUTUBRO 2024 14:00>19:00@AESE



CCRIA

Patrocinadores:

Johnson & Johnson  
Innovative Medicine

MERCK

NOVARTIS

# ENCONTRO CRI'S

## Nova geração dos CRI'S – áreas prioritárias já identificadas

- **Portª nº 28/2024, de 30 de janeiro** - Regula o índice de desempenho da equipa (IDE) e a atribuição de incentivos institucionais aos CRI'S com equipas dedicadas ao **serviço de urgência (CRI-SU)**.
- **Portª nº 73/2024, de 29 de fevereiro** – Regula o índice de desempenho da equipa e a atribuição de incentivos institucionais aos centros de responsabilidade de **saúde mental**.
- **Portª nº 103/2024, de 14 de março** - Regula o índice de desempenho da equipa e a atribuição dos incentivos institucionais aos CRI'S de **gastroenterologia**.

20 OUTUBRO 2024 14:00>19:00 @AESE



CCRIA

Patrocinadores:

Johnson & Johnson  
Innovative Medicine

MERCK

NOVARTIS

# ENCONTRO CRI'S

## Nova geração dos CRI'S – Serviço de Urgência

São criados projetos – piloto (10 meses) a desenvolver nas seguintes entidades:

- Unidade Local de Saúde de Coimbra, E. P. E.
- Unidade Local de Saúde de Santa Maria, E. P. E.
- Unidade Local de Saúde de Santo António, E. P. E.
- Unidade Local de Saúde de São João, E. P. E.
- Unidade Local de Saúde de São José, E. P. E.

20 OUTUBRO 2024 14:00>19:00@AESE



CCRIA

Patrocinadores:

Johnson & Johnson  
Innovative Medicine

MERCK

NOVARTIS

# ENCONTRO CRI'S

## Nova geração dos CRI'S – Serviço de Urgência

Principais objetivos:

- Permitir adequar o modelo criado, numa perspetiva técnico-científica, tendo em vista melhorar o desempenho e a capacidade de resposta dos serviços de urgência e emergência.
- A criação de equipas dedicadas em exclusivo ao SU permitirem libertar "especialidades como pediatria, medicina interna, cirurgia e anestesiologia, de estarem totalmente concentradas nas urgências porque, com isso, as listas de espera continuam a aumentar e a capacidade de dar resposta às doenças crónicas também diminui”.
- Pode exigir-se maior especialização e capacidade de atração de especialistas
- Passam a existir novas regras e incentivos dos CRI-SU.

20 OUTUBRO 2024 14:00 > 19:00 @AESE



CCRIA

Patrocinadores:

Johnson & Johnson  
Innovative Medicine

MERCK

NOVARTIS

# ENCONTRO CRI'S

## Nova geração dos CRI'S – Serviço de Urgência

A matriz de indicadores engloba as dimensões de:

➤ **acesso, qualidade, eficiência e integração de cuidados, como:**

- a percentagem de doentes atendidos dentro do tempo previsto na triagem até à primeira observação pelo médico;
- a taxa de readmissões;
- a resolutividade da equipa;
- a capacidade de orientar os doentes para cuidados em ambulatório;
- os utilizadores frequentes ou
- os internamentos evitáveis.

20 OUTUBRO 2024 14:00 > 19:00 @AESE



Patrocinadores:



# ENCONTRO CRI'S

## Nova geração dos CRI'S – Saúde Mental

**15 projetos piloto em Saúde Mental** (10 meses) com equipas dedicadas em:

- Unidade Local de Saúde de Amadora/Sintra, E.P.E.
- Unidade Local de Saúde do Arco Ribeirinho, E.P.E.
- Unidade Local de Saúde do Baixo Alentejo, E.P.E.
- Unidade Local de Saúde de Braga, E.P.E.
- Unidade Local de Saúde de Castelo Branco, E.P.E.
- Unidade Local de Saúde de Coimbra, E.P.E.
- Unidade Local de Saúde de Lisboa Ocidental, E.P.E.
- Unidade Local de Saúde de Loures-Odivelas, E.P.E.
- Unidade Local de Saúde de Matosinhos, E.P.E.
- Unidade Local de Saúde de Amadora/Sintra, E.P.E.
- Unidade Local de Saúde do Médio Tejo, E.P.E.
- Unidade Local de Saúde do Oeste, E.P.E.
- Unidade Local de Saúde da Região de Aveiro, E.P.E.
- Unidade Local de Saúde de Santo António, E.P.E.
- Unidade Local de Saúde do Tâmega e Sousa, E.P.E.

20 OUTUBRO 2024 14:00>19:00@AESE



CCRIA

Patrocinadores:

Johnson & Johnson  
Innovative Medicine

MERCK

NOVARTIS

# ENCONTRO CRI'S

## Nova geração dos CRI'S – Saúde Mental

A criação dos CRI para a saúde mental permitirá uma melhoria da capacidade de resposta e gestão dos pedidos de consulta e acompanhamento aos hospitais já nos primeiros meses dos projetos-piloto, reforçando-se os sistemas locais de saúde mental para adultos.

- **O que muda**
- Reforço das consultas nos hospitais
- Consultas de psiquiatria e psicologia descentralizadas nos cuidados de saúde primários
- Melhoria dos tempos de resposta
- Incentivos remuneratórios para os profissionais que integrem as equipas, em função do desempenho.

20 OUTUBRO 2024 14:00>19:00 @AESE



CCRIA

Patrocinadores:

Johnson & Johnson  
Innovative Medicine

MERCK

NOVARTIS

# ENCONTRO CRI'S

## Nova geração dos CRI'S – Gastroenterologia

Propõe-se o desenvolvimento de projetos-piloto em seis entidades do SNS:

- Unidade Local de Saúde de Coimbra, E.P.E.
- Unidade de Local de Saúde de Santa Maria, E.P.E.
- Unidade Local de Saúde de Santo António, E.P.E
- Unidade Local de São João, E.P.E.
- Unidade Local de Saúde de São José, E.P.E.
- Instituto Português de Oncologia de Coimbra, E.P.E.



20 OUTUBRO 2024 14:00>19:00@AESE



CCRIA

Patrocinadores:

Johnson & Johnson  
Innovative Medicine

MERCK

NOVARTIS

# ENCONTRO CRI'S

## Nova geração dos CRI'S – Gastrenterologia

### Principais objetivos

- “reforçar a prevenção, diagnóstico e tratamento de doenças do tubo digestivo, fígado, vias biliares, pâncreas e intestino, reforçando a resposta do SNS nesta área e melhorando o acesso da população aos serviços de saúde” (tutela)
- as equipas multiprofissionais vão ter mais tempo para se dedicarem a exames e consultas
- passam a receber, para além do salário base, mediante **14 indicadores de desempenho, com diferentes ponderações**, como:
  - a percentagem de exames de endoscopia gastrenterológica realizados dentro dos tempos máximos de resposta garantidos;
  - percentagem de reinternamento no prazo de 30 dias, gastos com medicamentos por doente padrão;
  - tempo médio entre primeira observação médica na urgência e realização de técnica por gastrenterologista;
  - taxa de utilizadores frequentes em serviço de urgência, entre outros.

**2**OUTUBRO2024 14:00>19:00@AESE



Patrocinadores:

Johnson&Johnson  
Innovative Medicine



**ENCONTRO CRI'S**  
PRESENTE E FUTURO

CONFERÊNCIA:  
**ASPETOS**  
**LEGISLATIVOS**

20 OUTUBRO 2024 14:00>19:00@AESE



CCRIA

Patrocinadores:

Johnson & Johnson  
Innovative Medicine

MERCK

NOVARTIS

# ENCONTRO CRI'S

## Principais vantagens dos CRI'S

Ainda em fase de desenvolvimento e com projetos-piloto a arrancar, os CRI'S, com um modelo organizacional ainda não estabilizado, apresentam já vantagens evidentes:

- Simplificação da tomada de decisão com redução de intervenientes ;
- Aumento da autonomia;
- Melhoria da acessibilidade;
- Estabilização do corpo clínico;
- Reorganização das atividades de saúde nas equipas;
- Maior diferenciação, permitindo funcionar segundo os padrões internacionais.

20 OUTUBRO 2024 14:00>19:00@AESE



Patrocinadores:



# ENCONTRO CRI'S

## Vantagens dos CRI'S

Segundo David Xavier (APAH)

- 1) Melhoram a coordenação de cuidados, designadamente porque agregam na mesma unidade funcional todos os recursos necessários ao acompanhamento de cada condição/tipo de doente;
- 2) Melhoram a qualidade dos cuidados, através da padronização de práticas clínicas/adoção de protocolos clínicos baseados na evidência e na definição de percursos assistenciais claros e partilhados por toda a equipa;
- 3) Favorecem o acesso e a conveniência dos cuidados, porquanto reúnem no mesmo espaço e, em muitos casos, no mesmo momento todos os cuidados de que o doente necessita;
- 4) Incrementam a eficiência operacional, tanto através da eliminação de atos redundantes e/ou duplicados como através da redução de custos administrativos/de organização da atividade.

20 OUTUBRO 2024 14:00>19:00@AESE



CCRIA

Patrocinadores:

Johnson & Johnson  
Innovative Medicine

MERCK

NOVARTIS

# ENCONTRO CRI'S

## Principais constrangimentos/riscos

- Dificuldade de **operacionalização dos CRI'S**
- Toda a gestão de recursos dos CRIs – Rh, financeiros, logísticos ...- entra na “máquina” normal de funcionamento do Hospital e fica sujeita aos constrangimentos inerentes (procedimentos longos, tempos de espera, gestão conjunta de recursos...)
- Difícil articulação dos CRI'S com os Serviços de Apoio Geral do Hospital
- Proliferação de CRI'S numa entidade hospitalar pode introduzir concorrência difícil de gerir
- Num CRI podem confluir vários serviços o que obriga a partilhar recursos designadamente RH
- Fragmentação significativa da estrutura dos serviços e da organização hospitalar
- Mobilidade dos recursos humanos com perturbações adicionais na sua gestão pela forte concorrência.....
- Risco de desnatação interna

**20**OUTUBRO2024 14:00>19:00@AESE



**CCRIA**

Patrocinadores:

**Johnson&Johnson**  
Innovative Medicine

**MERCK**

**NOVARTIS**

# ENCONTRO CRI'S

## Sugestões de melhoria

Da análise legislativa e da perspectiva da sua aplicação podemos avançar algumas sugestões de melhoria que podem ou não implicar a sua alteração, ao nível de:

- **Operacionalização do funcionamento dos CRI'S**
- **Criação de novos CRI'S/Evolução do modelo atual**
- **Articulação nas Entidades da Saúde entre CRI'S e Unidades que mantêm os modelos de organização tradicionais (serviços, departamentos)**

20 OUTUBRO 2024 14:00>19:00@AESE



CCRIA

Patrocinadores:

Johnson & Johnson  
Innovative Medicine

MERCK

NOVARTIS

# ENCONTRO CRI'S

## Sugestões de melhoria: operacionalização e funcionamento dos CRI'S

- Desenvolver um trabalho de simplificação sistemática na organização e funcionamento dos CRI'S
- Garantir a aprovação atempada do plano de atividades e orçamento dos hospitais, possibilitando o exercício gestor com a devida responsabilidade e autonomia potenciado pelos CRI'S
- Avaliar o impacto do novo sistema de remunerações (suplementos, compensações por desempenho, ...) e introduzir as melhorias necessárias
- Alterar, melhorando, a forma de contabilização de incentivos, eventualmente em relação a toda a produção.
- Rever, atualizar alguns GDH.

20 OUTUBRO 2024 14:00>19:00@AESE



CCRIA

Patrocinadores:

Johnson & Johnson  
Innovative Medicine

MERCK

NOVARTIS

# ENCONTRO CRI'S

## Sugestões de melhoria: criação de novos CRI'S/evolução do modelo atual

- Evitar o efeito de “máquina de produção”/Incentivos apenas focados na produção adicional
- Identificar indicadores para além dos tradicionais
- Desenvolver Indicadores de valor específicos e mensuráveis para cada CRI a regulamentar
- Desenvolver uma nova lista de KPIs transversais a todos os CRI'S a regulamentar
- Criar task-forces, nas áreas clínicas definidas como estratégicas para a implementação de CRI'S e uma unidade global de apoio aproveitando o know – how das unidades instaladas , para formar as equipas dos novos CRI'S
- Desenvolver competências, designadamente nas tecnologias digitais ajustadas a cada uma das realidades, pelo que são necessárias políticas nesta direção.
- Utilizar benchmarking nacional dos CRI'S como uma importante via de identificação e disseminação de boas-práticas entre os CRI homólogos.



20 OUTUBRO 2024 14:00>19:00@AESE



CCRIA

Patrocinadores:

Johnson & Johnson  
Innovative Medicine

MERCK

NOVARTIS

# ENCONTRO CRI'S

## Sugestões de melhoria: criação de novos CRI'S/evolução do modelo atual

- Assegurar o acesso à **Informação e Comunicação** transversal Plano de Comunicação
- Assegurar **Formação contínua e capacitação** dos profissionais de saúde
- Desenvolver um instrumento de Autoavaliação dos critérios de elegibilidade para a constituição dos CRI'S
- Monitorizar e avaliar o desempenho dos CRI'S (ferramentas tecnológicas)
- Desenvolver um Modelo de Governance com base nos seguintes princípios:
  - Participação multidisciplinar
  - Transparência
  - Avaliação contínua e melhoria
  - Comunicação efetiva
  - Flexibilidade

(proposta da Ccria)

20 OUTUBRO 2024 14:00 > 19:00 @AESE



CCRIA

Patrocinadores:

Johnson & Johnson  
Innovative Medicine

MERCK

NOVARTIS

# ENCONTRO CRI'S

## Sugestões de melhoria: articulação nas Entidades da Saúde entre CRI'S e outros serviços

Coexistindo vários modelos organizativos nos serviços de Saúde (ULSs), sugere-se a produção de uma orientação estratégica, a nível nacional, pelo Ministério da Saúde, para o desenvolvimento dos CRI'S, a médio prazo, no sentido de :

**Construir uma visão global e integrada de todos os recursos da saúde, consolidando um modelo de gestão verdadeiramente transformador e integrador da prestação de cuidados.**

Com suporte em:

- Análise comparativa das várias modalidades de gestão existentes no terreno
- Análise do resultado da avaliação dos projetos-piloto
- Contributos dos vários atores em saúde

E também:

- Regular a sua constituição dos CRI'S garantindo o equilíbrio/equidade dentro das entidades de saúde
- Melhorar/equilibrar o sistema de remunerações
- Melhorar a gestão e operacionalização dos CRI'S, designadamente a gestão e operacionalização do orçamento

20 OUTUBRO 2024 14:00>19:00 @AESE



CCRIA

Patrocinadores:

Johnson & Johnson  
Innovative Medicine

MERCK

NOVARTIS

# ENCONTRO CRI'S

## Sugestões de melhoria: articulação nas Entidades da Saúde entre CRI'S e outros serviços

- Otimizar os sistemas de informação administrativa e clínica nível central com implementação transversal, de forma a permitir uma melhor gestão do acesso em termos nacionais e melhor monitorização
- Promover compras centralizadas ou agrupadas de consumíveis (a nível regional ou nacional) ou de outros materiais e equipamentos.
- Introduzir instrumentos de gestão transversais que permitam um efetivo apuramento de custos e proveitos.

# ENCONTRO CRI'S

## Em conclusão

### Necessidade de investimento nos CRI'S

- **Operacionalização dos CRI'S**
- **Visão estratégica integrada global a nível nacional**
  - Avaliação das informações disponibilizadas a vários níveis (monitorizações, avaliações de resultados...)
  - Construção de um modelo gestor ou melhoria do existentes
  - Avaliação da necessidade de introdução de alterações legislativas

Criação de uma estrutura temporária a nível nacional ↓ sediada junto do Ministério da Saúde, com representação das Entidades do SNS, dos CRI'S, do próprio ministério e de outras entidades

**Unidade de Missão ???**

2.OUT.2024 14:00>19:00

# ENCONTRO CRI'S PRESENTE E FUTURO

Patrocinadores:



**CCRIA**

**Johnson & Johnson**  
Innovative Medicine

**MERCK**

 **NOVARTIS**

**ENCONTRO CRI'S**  
PRESENTE E FUTURO

CONFERÊNCIA:  
**CRI'S, O PAPEL  
DAS TECNOLOGIAS  
DE INFORMAÇÃO**

Patrocinadores:



**Johnson & Johnson**  
Innovative Medicine

**MERCK**



**20**OUTUBRO2024 14:00>19:00@AESE



**CCRIA**

Patrocinadores:

**Johnson&Johnson**  
Innovative Medicine

**MERCK**

 **NOVARTIS**

# ENCONTRO CRI'S

## O PAPEL DAS TECNOLOGIAS DE INFORMAÇÃO

### AGENDA

- OBJETIVOS INICIAIS
- OS CRIS NA FRENTE DA TRANSFORMAÇÃO DIGITAL DO SNS
- AS SOLUÇÕES TECNOLÓGICAS
- OS DADOS QUE TRANSFORMAM

**20**OUTUBRO2024 14:00>19:00@AESE



**CCRIA**

Patrocinadores:

**Johnson&Johnson**  
Innovative Medicine

**MERCK**

**NOVARTIS**

# ENCONTRO CRI'S



- + DESCENTRALIZAÇÃO E AUTONOMIA
- + EFICIÊNCIA E RACIONALIZAÇÃO DE RECURSOS
- + FOCO NOS RESULTADOS
- + MELHORIA DA QUALIDADE DOS SERVIÇOS DE SAÚDE
- + MELHORIA NA GESTÃO FINANCEIRA
- + INTEGRAÇÃO E COORDENAÇÃO DOS CUIDADOS

**ALIADAS A UMA TRANSFORMAÇÃO DIGITAL ORGÂNICA E SUSTENTÁVEL**



20 OUTUBRO 2024 14:00 > 19:00 @AESE



Patrocinadores:



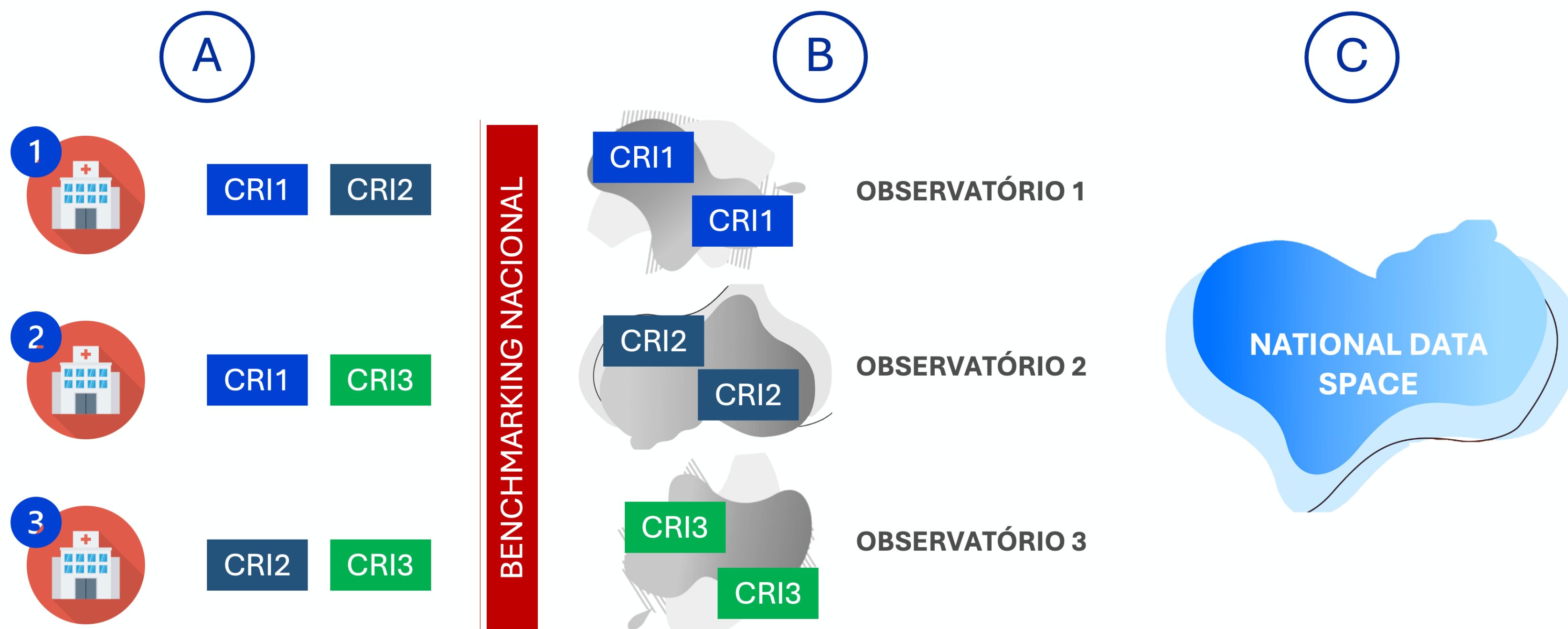
# ENCONTRO CRI'S



- + **APRENDIZAGEM E PARTILHA:** identificar em colaboração quais as melhores práticas clínicas.
- + **DADOS DISPONÍVEIS:** criar repositórios de dados estruturados e *meaningful*, centrados no utente
- + **INVESTIGAÇÃO E INOVAÇÃO:** promover o desenvolvimento e implementação de novas políticas, técnicas e tecnologias em saúde.
- + **CONSISTÊNCIA E CONSENSO:** acelerar a definição e implementação de *standard sets*.
- + **VALOR PARA O UTENTE:** transformar o setor pela adoção de uma cultura baseada em ganhos em saúde sustentáveis.

# ENCONTRO CRI'S

## CRIs: “Laboratórios digitais” modulares e escaláveis



- Mais escalável
- Mais adaptado às realidades locais
- Menos riscos, maior flexibilidade
- Maior envolvimento dos profissionais de saúde
- Transformação digital sustentada

20 OUTUBRO 2024 14:00 > 19:00 @AESE



Patrocinadores:



# ENCONTRO CRI'S

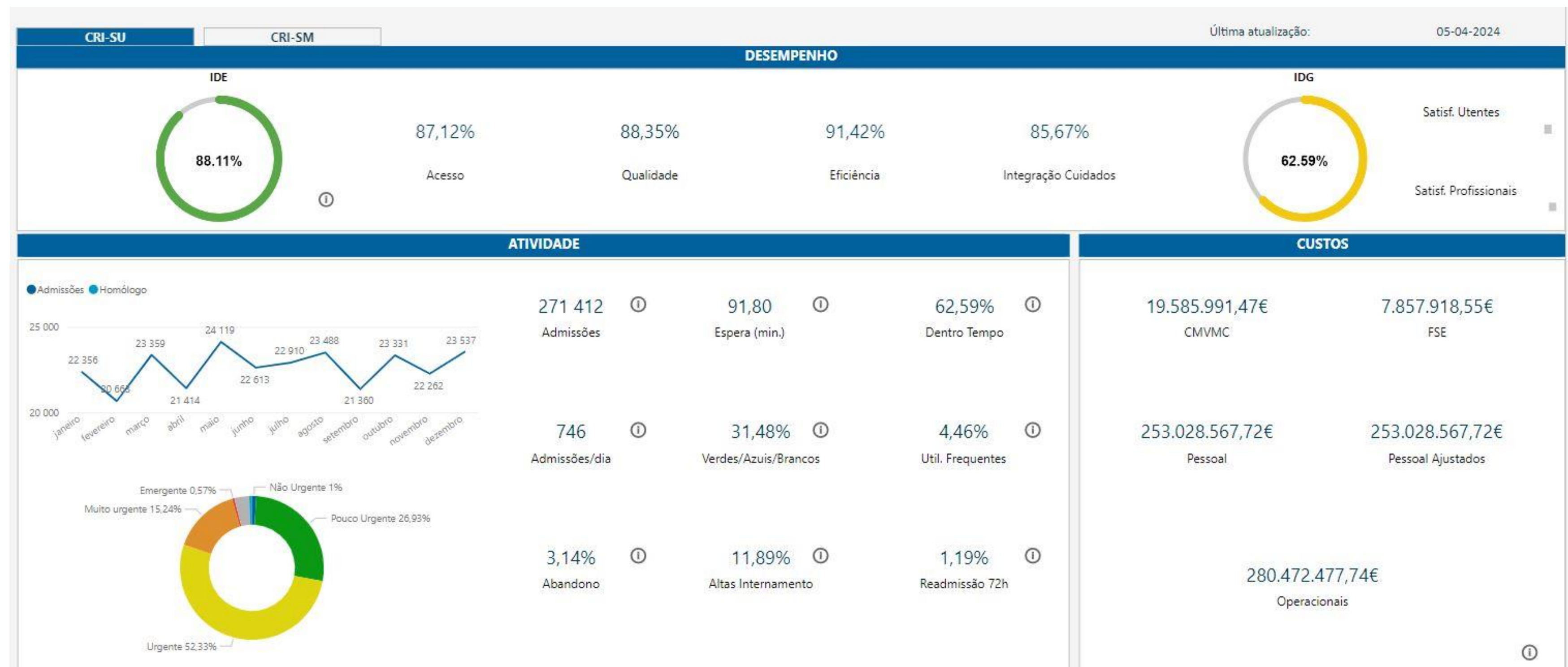


Monitorização em tempo real dos indicadores de desempenho da equipa (IDE) e dos incentivos institucionais  
**BI CRI**

Monitorização em tempo real dos resultados clínicos, reportados pelos doentes, custos e percursos

# ENCONTRO CRI'S

## Monitorização em tempo real dos indicadores de desempenho da equipa (IDE) e dos incentivos institucionais



20 OUTUBRO 2024 14:00 > 19:00 @AESE



Patrocinadores:

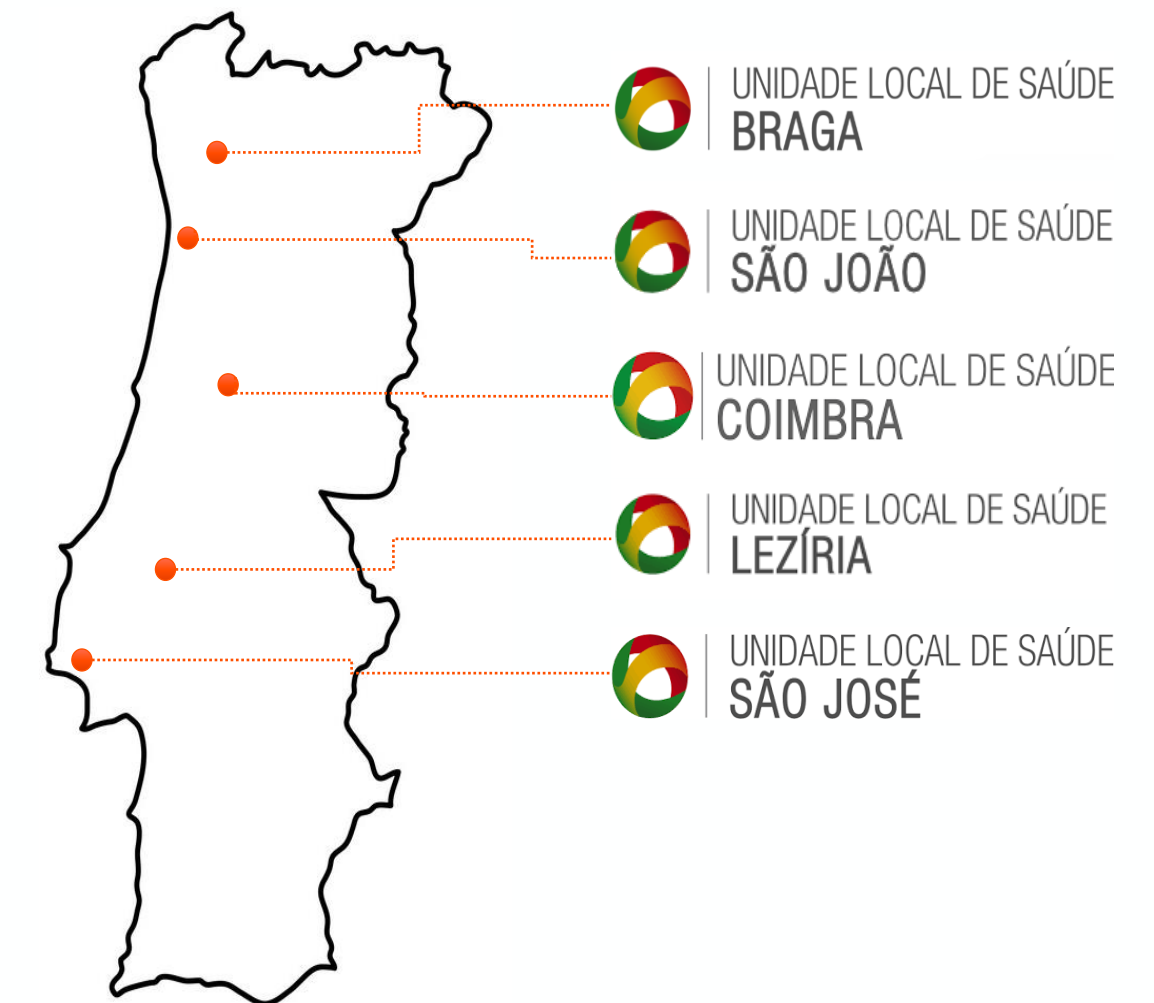
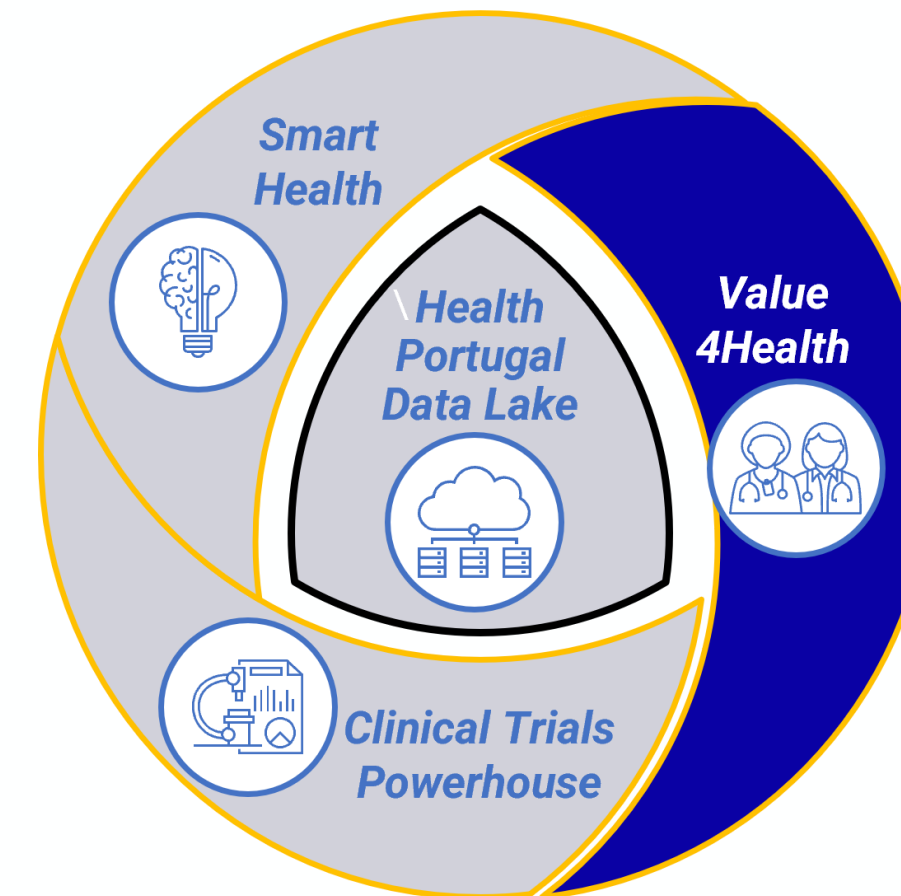


# ENCONTRO CRI'S

Monitorização em tempo real dos resultados clínicos, reportados pelos doentes, custos e percursos - VBHC



**Health Portugal**  
Agenda HfPT



RESPOSTA INTEGRADA AOS DESAFIOS DO SETOR PARA IMPULSIONAR A TRANSFORMAÇÃO ESTRUTURAL DA ECONOMIA PORTUGUESA

20 OUTUBRO 2024 14:00 > 19:00 @AESE



Patrocinadores:

Johnson & Johnson  
Innovative Medicine



# ENCONTRO CRI'S



## Investigação no mundo real

- Geração de evidência, inovação e programas de formação
- IA para identificação de padrões e desenho de novas abordagens clínicas

## Medição de desempenho baseada em resultados clínicos e PROMs

- Monitorização dos ganhos em saúde através de registo clínico estruturado e PROMs
- Comparação dos percursos clínicos com o protocolo e análise dos *outliers*
- Análise de indicadores em tempo real (IDE e Incentivos institucionais)

## Repositórios de dados por Condição Clínica

- Estudos de RWD
- Novos modelos de pagamento orientados ao valor
- Introdução de novas tecnologias em saúde
- Seleção de utente para ensaios clínicos

**MEDIR**  
**MONITORIZAR**  
**MELHORAR**  
**INOVAR**

20 OUTUBRO 2024 14:00 > 19:00 @AESE



Patrocinadores:



# ENCONTRO CRI'S

ESCALABILIDADE E FLEXIBILIDADE

REGISTO CLÍNICO ESTRUTURADO

ANALÍTICA AVANÇADA

SUPORE À DECISÃO E COLABORAÇÃO

Nome: RUTE ALBERTO JESUS TAVARES

Condição clínica - Tratamento Cirúrgico da Obesidade

INT UTCO 2021-12-19

Especialidade Cirurgia Geral

CON Enfermagem Anestesiologia 2021-12-13

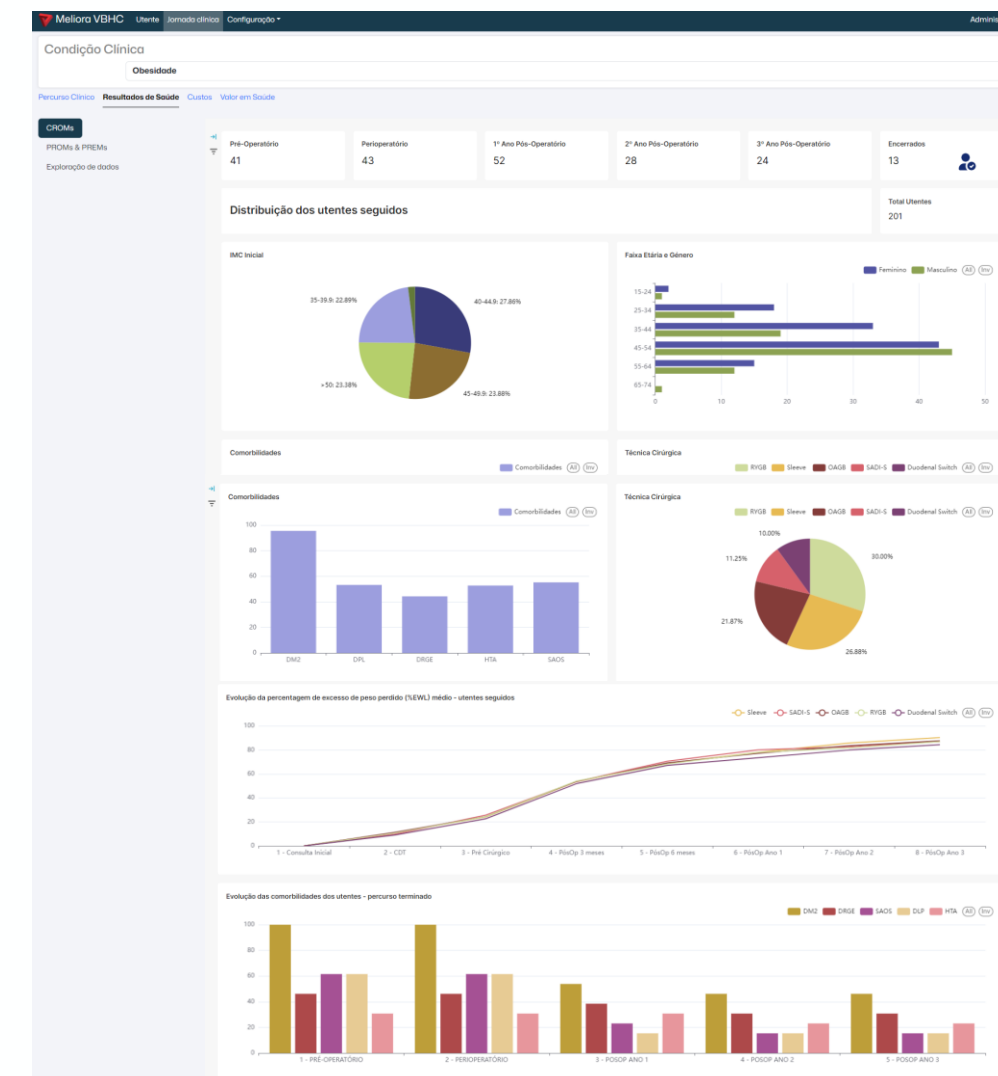
Especialidade Anestesiologia

Primeira

CON Anestesiologia

Especialidade Anestesiologia

Primeira



Meliora VBHC - Utente: Jornada clínica - Configuração

Nome: 173878 ELSA FERNANDA HENRIQUES GONCALVES SILVA

Condição clínica - Obesidade

INDICADOR	Real	Objetivo
Número de Complicações Graves	1	0
% Excesso de Peso Perdido (EWL)	54 %	50 %

INDICADOR	Real	Objetivo
Satisfação com o hospital (NPS) [Min: 0; Máx: 10]	9	10
Estado da saúde (EQ5D5L) [Min: 0; Máx: 100]	72	60
Qualidade de Vida (BQL) [Min: 0%; Máx: 100%]	80 %	75 %

INDICADOR	Real	Objetivo
Consultas de Nutrição e Psicologia	8 consultas	6 consultas
Duração média entre CDT e Cirurgia	5 meses	3 meses
Duração média entre 1ª Consulta e CDT	6 meses	6 meses

INDICADOR	Real	Objetivo
Dias em Cuidados Intensivos e Intermediários	1 dias	0 dias
Número de MCDT	50 MCDT	50 MCDT
Tempo de Sala Cirúrgica	96 minutos	90 minutos
Custo do percurso (custos diretos)	2900 €	2675 €

- Informação organizada em torno do utente em formato de jornada clínica.
- Padrões internacionais de interoperabilidade que permitem realizar envio, receção, integração e recuperação dos dados dos sistemas de saúde (HL7).



# ENCONTRO CRI'S

- **Registo clínico padronizado e com as variáveis clinicamente mais relevantes**



## The Development of a National Standard Set for Bariatric Surgery Followed by a Digital Solution to Scale it at a National Level in Portugal

Sousa S<sup>1</sup>, Dossin A<sup>1</sup>, Fonseca-Silva A<sup>1</sup>, Campos JC<sup>2</sup>, Costa E JL<sup>3</sup>, Vasconcelos PM<sup>4</sup>, Manso F<sup>5</sup>, Manaças L<sup>6</sup>, Etges AP<sup>7</sup>, Polanczyk CA<sup>7</sup>, Geubelle A<sup>1</sup>

<sup>1</sup>Prologica, SA, São João da Madeira, Portugal, <sup>2</sup>Centro Hospitalar Universitário de Coimbra, Coimbra, Portugal, <sup>3</sup>Centro Hospitalar Universitário de São João, Porto, Portugal, <sup>4</sup>Hospital Distrital de Santarém, Santarém, Portugal, <sup>5</sup>Hospital de Braga, Braga, Portugal, <sup>6</sup>Centro Hospitalar Universitário de Lisboa Central, Lisboa, Portugal, <sup>7</sup>PEV Healthcare Consulting, Porto Alegre, Brazil



**RWD162**

### The Development of a National Standard Set for Bariatric Surgery Followed by a Digital Solution to Scale it at a National Level in Portugal

Sousa S<sup>1</sup>, Dossin A<sup>1</sup>, Fonseca-Silva A<sup>1</sup>, Campos JC<sup>2</sup>, Costa E JL<sup>3</sup>, Vasconcelos PM<sup>4</sup>, Manso F<sup>5</sup>, Manaças L<sup>6</sup>, Etges AP<sup>7</sup>, Polanczyk CA<sup>7</sup>, Geubelle A<sup>1</sup>

<sup>1</sup>Prologica, SA, São João da Madeira, Portugal, <sup>2</sup>Centro Hospitalar Universitário de Coimbra, Coimbra, Portugal, <sup>3</sup>Centro Hospitalar Universitário de São João, Porto, Portugal, <sup>4</sup>Hospital Distrital de Santarém, Santarém, Portugal, <sup>5</sup>Hospital de Braga, Braga, Portugal, <sup>6</sup>Centro Hospitalar Universitário de Lisboa Central, Lisboa, Portugal, <sup>7</sup>PEV Healthcare Consulting, Porto Alegre, Brazil

#### INTRODUCTION

Empowered by the mobilizing agendas of the Recovery and Resilience Plan (European Union funds), Prologica is championing a Digital Value-based Healthcare Solution, co-created with five Portuguese hospital centers. The consistent growth in Obesity incidence and the multidisciplinary nature of the Surgical Treatment of Obesity made it the ideal pilot project for the development and implementation of the solution.

#### OBJECTIVES

To co-create a data collection standard set that could be applicable at a national level for the journey of the Surgical Treatment of Obesity. The dataset should avoid work overload and significant changes in current clinical practice and should be suitable as a guideline for data collection and tracking in a VBHC digital solution.

#### METHODS

**STEP 1** - Project kickoff meetings to engage hospital leadership (hospital board of directors, department head, key opinion leaders).

**STEP 2** - Working sessions with clinical teams to outline the standardized patient journeys.

**STEP 3** - Data review to identify similarities among hospitals and design the common clinical journey.

**STEP 4** - Literature review of bariatric and metabolic surgery international guidelines to identify relevant clinician-reported variables (IFSO and ASMBS).

**STEP 5** - Final workshop joining all the teams to achieve a consensus and validate the final standards to be used by Portuguese providers and payers.

#### RESULTS

A final standard set was defined, consisting of a common timeline with 9 data collection points and 59 variables, including case-mix variables and clinical reported outcomes (CRDs). During the process, a list of technical requirements was also highlighted (e.g. automation).

#### FINAL STANDARD SET

Domain	Number of Variables
Sociodemographic data (2)	2
Medical and surgical history (3)	3
Eating patterns (1)	1
Psychological evaluation (1)	1
Current medication (2)	2
Physical activity limitations (1)	1
Lifestyle habits (3)	3
Occupational status (1)	1
Nutritional deficiencies (4)	4
Anthropometric measurements (10)	10
Coexisting comorbidities (13)	13
Surgical and anesthetic risk scores (2)	2
Treatment variables (5)	5
Intraoperative complications (2)	2
Early postoperative complications (2)	2
Late postoperative complications (2)	2
Major comorbidities evolution (5)	5

(N): Number of different variables in each domain

#### CONCLUSIONS

This project highlights the importance of co-creation processes in developing standardized sets of measures for specific clinical conditions, especially when aiming to be recognized as a national benchmark for comparison purposes. During the process of elaborating the standard set and framework, it became evident that despite the inherent differences in institutional practices and routines, a common path and goal persists. The differences identified provide opportunities for learning and improvement, fostering an ecosystem for exploration and progress.

#### NEXT STEPS

By consolidating the results into a scalable digital solution, this project has the potential to set a standard for managing bariatric surgery pathways worldwide, enabling reliable comparisons between different institutions on a benchmarking platform.

The standard set will be implemented in the VBHC digital platform in 2024

Digitalization of clinical journey and structured forms for CRDs collection

Clinical evolution dashboard



20 OUTUBRO 2024 14:00 > 19:00 @AESE

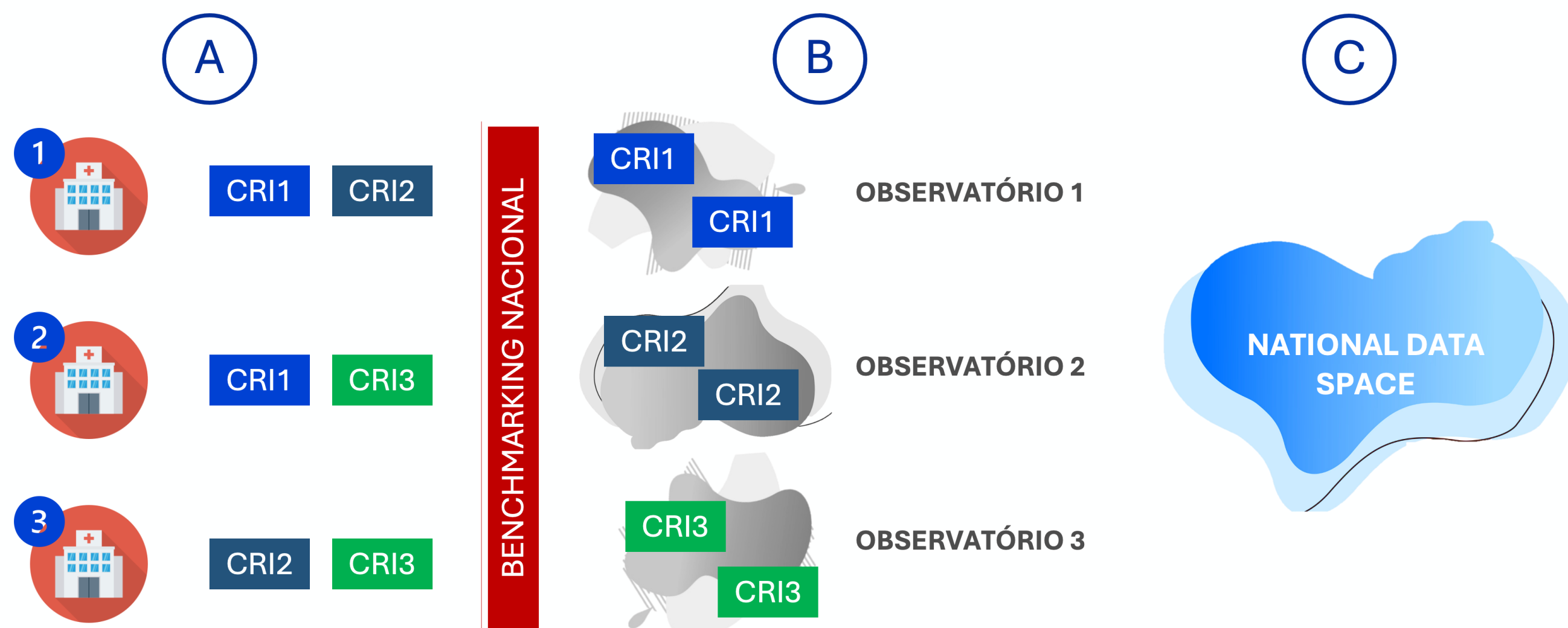


Patrocinadores:



# ENCONTRO CRI'S

Juntos, temos a oportunidade de redefinir o futuro dos cuidados de saúde em Portugal, utilizando os CRIs como catalisadores para uma revolução digital que coloca a informação ao serviço da saúde e do bem-estar de todos



2. OUT. 2024 14:00 > 19:00

# ENCONTRO CRI'S PRESENTE E FUTURO

Patrocinadores:



**ENCONTRO CRI'S**  
PRESENTE E FUTURO

# APRESENTAÇÃO DO PROGRAMA AESE-CCRIA

Patrocinadores:



**CCRIA**

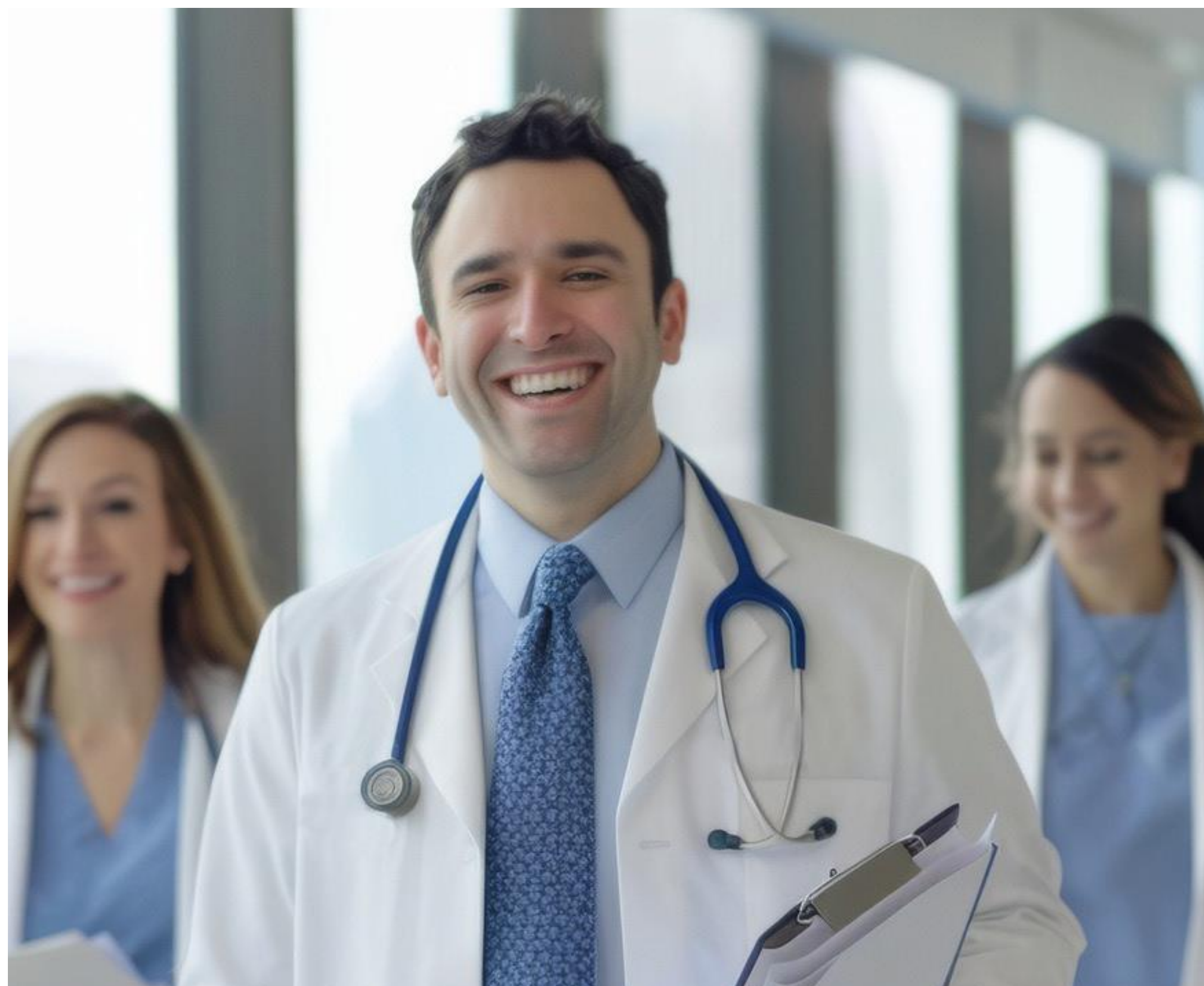
**ESTRATÉGIAS DE  
GESTÃO CRI  
CENTROS DE  
RESPONSABILIDADE  
INTEGRADOS**



**AESE**  
BUSINESS  
\_SCHOOL

**CCRIA**

# CRI



**\*DESCUBRA COMO IMPLEMENTAR E OTIMIZAR OS CRI NO SEU HOSPITAL.**

**\*DURANTE 4 DIAS INTENSIVOS, CAPACITAREMOS OS PROFISSIONAIS DE SAÚDE PARA AS MELHORES PRÁTICAS DE GESTÃO.**

**CCRIA**

# CRI



## Os objetivos específicos do projeto são:

### **Desenvolver competências de liderança**

Formar líderes capazes de gerir equipas multidisciplinares, promovendo a integração, o alinhamento e a motivação dos profissionais para maximizar os recursos e resultados.

### **Aprimorar a gestão financeira**

Capacitar os profissionais para a gestão eficiente dos recursos financeiros, através da compreensão de princípios de contabilidade e finanças, orçamentação e controlo de custos específicos, com foco na sustentabilidade e na otimização dos recursos.

### **Implementar e gerir projetos**

Equipar os profissionais com ferramentas e técnicas de gestão de projetos, para que possam planear, executar e avaliar iniciativas dentro do modelo de gestão, garantindo que os objetivos estratégicos sejam alcançados com eficiência.

### **Promover a convergência de conhecimentos**

Facilitar a troca de experiências e boas práticas entre os participantes, promovendo uma rede de colaboração entre diferentes centros, para que possam aprender uns com os outros e implementar estratégias de sucesso.

**CCRIA**

# CRI



## Desenvolva as suas competências em:

---

### Liderança

Inspire e direcione a sua equipa para alcançar metas estratégicas.

---

### Gestão financeira

Otimize os recursos e melhore a sustentabilidade do seu CRI.

---

### Comunicação eficaz

Potencie a clareza e a assertividade no seu ambiente de trabalho.

---

### Gestão de projetos

Execute iniciativas de forma eficiente, dentro dos prazos e orçamentos definidos.

## Porquê participar?

### Networking

Conecte-se com outros líderes e gestores do setor da saúde.

### Conteúdos Práticos

Aprenda com exemplos reais e estudos de caso aplicados.

**CCRIA**

# CRI



**Formato** presencial (AESE Lisboa)

### **Calendário**

Dias completos, das 9h às 19h.  
20 e 27 de janeiro, 10 e 17 de fevereiro

### **Preço**

€ 1.800: Geral

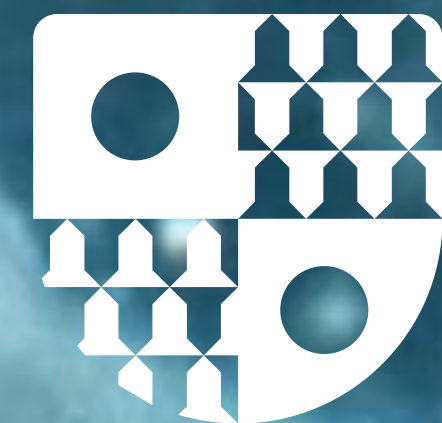
€ 1.440: Early bird até um mês antes,  
Membros Agrupamento Alumni e Empresas  
Patrocinadoras.

**CCRIA**



**CCRIA**

**ESTRATÉGIAS DE  
GESTÃO CRI  
CENTROS DE  
RESPONSABILIDADE  
INTEGRADOS**



**AESE**  
BUSINESS  
\_SCHOOL

**CCRIA**

2.OUT.2024 14:00>19:00

# ENCONTRO CRI'S PRESENTE E FUTURO

Patrocinadores:

