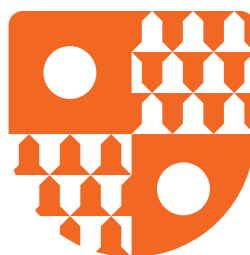


23

24

Relatório de atividades

www.aese.pt
#aesebschool



AESE
BUSINESS
_SCHOOL

Maria de Fátima Carioca

Dean da AESE Business School



A AESE, com mais de 43 anos de existência, concretiza o sonho de muitos empresários, executivos e académicos. Cada novo ano representa uma etapa, um convite para considerar as nossas origens e enfrentar novos desafios impostos pela sociedade e pelo mundo, definindo o nosso contributo específico.

Neste contexto, a AESE, parte da rede IESE (a maior rede de escolas de negócios do mundo com 16 escolas e mais de 300.000 Alumni), mantém três dimensões fundamentais: audácia, aprendizagem e impacto.

A audácia fala-nos de magnanimidade, de amplitude de horizontes, de capacidade de correr riscos. É essencial em tempos de mudanças rápidas, e também no que se refere à formação de líderes.

A audácia tem-nos sido exigida (e bem) para mergulhar nas necessidades presentes e futuras das empresas, para incorporar novas formas de ensinar, para discernir o que permanece constante nas marés do transitório, para detetar e responder a novas abordagens e a novas sensibilidades que surgem na sociedade.

Aprendizagem: na AESE, preparamos líderes com espírito de serviço, excelência profissional e integridade. Investimos na infraestrutura, criando novas salas equipadas com tecnologia de ponta, e no corpo docente, com novos doutores e produção de investigação. A aprendizagem é também uma experiência partilhada e transformadora, tanto pessoal quanto profissionalmente.

Impacto: a AESE visa gerar impacto positivo nas empresas, na economia e na sociedade. Em mais de 600 dias de formação, impactámos mais de 300 empresas e 2000 profissionais. Preparamos líderes para serem motores de transformação nas suas organizações e na sociedade, contribuindo para um futuro mais justo e humano.

Audácia, Aprendizagem e Impacto: o compromisso da AESE. Esperamos continuar a contar com o vosso compromisso, colaborando no fortalecimento das vossas pessoas e da nossa Escola.

Para terminar, recordo as palavras de São Josemaría: "está tudo feito, está tudo por fazer". Assim é com a AESE, temos um legado a honrar, mas cada ano queremos fazer mais, inovar e responder melhor aos desafios, em conjunto convosco.

Muito obrigada,

FCL Carioca .

Conheça a AESE

Fundamento e Valores

O que faz a AESE, o que nos distingue, é ter uma forma única de ensinar e sustentar-se numa comunidade vibrante de pessoas, de empresas, de escolas e instituições parceiras.

Esta forma única de ensinar traduz-se na perspetiva de direção geral, que requer uma visão holística do negócio e da empresa, um ensino cientificamente rigoroso, relevante e global e uma matriz de valores humanos (como o amor à verdade, à justiça e à liberdade) que nos sustenta, orienta e dá alma à Escola.

A comunidade de pessoas é hoje constituída por mais de 9500 Alumni, mais de 100 professores e colaboradores, um conjunto notável de empresas que nos apoia, desde logo confiando em nós para a formação dos seus colaboradores, e a pertença a uma rede de 16 escolas associadas do IESE, que se constitui como a maior rede de business schools a nível mundial.

Missão

A Missão da AESE é contribuir para uma sociedade mais justa e humana, (trans)formando os líderes empresariais e das instituições em geral, segundo os valores cristãos e humanistas. É também Missão da AESE, ser uma escola sustentável, com um bom ambiente e que potencie o desenvolvimento dos seus colaboradores. Na AESE, aspiramos a uma sociedade, enraizada na igual dignidade de todas as pessoas e vocacionada para o desenvolvimento humano sustentável e integral. Sabemos que as instituições em geral, e o mundo dos negócios em particular, têm a missão de colaborar, de forma única, própria e responsável, na construção duma sociedade mais justa e humana e confiamos nos Líderes que partilham esta visão e estão comprometidos com essa grande missão. A AESE é uma instituição de utilidade pública, sem fins lucrativos. Como Escola, acreditamos que sabemos preparar, desenvolver e inspirar líderes com estas características e que o fazemos de forma única.

Visão

Sobretudo, diferencia-nos a visão da Escola – o ideal que comungamos de contribuir para um futuro melhor (empresas saudáveis, economia sustentável e uma sociedade humana) – e o exercício habitual de a realizarmos em conjunto.

A AESE foi fundada com base numa visão própria e audaz de um grupo de executivos, empreendedores e académicos com a missão de potenciar, desenvolver, inspirar e acompanhar líderes que aspirem a impactar de forma profunda, positiva e duradoura as pessoas, que dirigem as instituições com saber, ética, profissionalismo, espírito de serviço, ambição e mentalidade global, que estão no mundo dos negócios com seriedade e responsabilidade e que se sentem comprometidos na construção de um futuro melhor para todos. Ao longo dos 43 anos, a AESE tem deixado uma marca indelével em muitas pessoas e na sociedade.

Hoje, e face ao futuro, vemos a AESE como uma escola de impacto profundo e consistente, continuando a nossa missão. Como Escola, não voltamos nem podemos voltar as costas a nenhuma incerteza, a nenhuma inquietação, a nenhuma necessidade humana. Sabemos que ao equacionar, estudar, pensar, debater cientificamente os problemas, mexemos também nos corações, combatemos a passividade, despertamos motivações, derrubamos barreiras que dificultam a convivência, acalmamos o temor ante um futuro incerto, promovemos valores e formamos líderes dispostos a construir uma sociedade mais justa.

16

Executive Education Programs

17

Short & Medium Programs

14

In Companies

10

Sessões Alumni Learning Program

16

Full Time Faculty

28

International Faculty

70

Conferencistas de renome

46

Colaboradores

457

Novos Alumni

31

Escolas Parceiras

+ 40

Empresas Parceiras

64

Casos e artigos publicados

26

Novo material pedagógico

1240

Casos discutidos

Em destaque

AESE premiada no Concurso de casos do FAE em 2024



O concurso de Estudo de Casos do FAE (Fórum de Administradores de Empresas) em 2024 realizou-se a 16 de janeiro, e distinguiu a AESE com o 2.º Prémio.

O caso em questão foi "TAP Air Portugal: Os desafios da Manutenção", redigido pelos Alumni do 21.º Executive MBA AESE: Susana Teixeira, Tiago Cordeiro e Jorge Cravidão. A supervisão pedagógica do trabalho esteve a cargo do Prof. Miguel Guerreiro.

A AESE, a 1.º Business School em Portugal a utilizar o Método do Caso, à semelhança de Harvard Business School e do IESE, tem sido distinguida anualmente com o Prémio da FAE. O caso "TAP: Air Portugal" irá ser utilizado na área de Operações, Tecnologia e Inovação, já na 23.ª edição do Executive MBA, em abril de 2024.

Criado em 2014, este galardão atribuído pelo FAE e pela CGD tem por objetivo promover as Boas Práticas de gestão corporativa, junto das melhores Escolas de Negócio do País, com fito à criação de valor, crescimento e inovação na economia portuguesa.

Da esquerda para a direita: Jorge Cravidão, Tiago Cordeiro, Susana Teixeira (Alumni do 21.º Executive MBA AESE), Paulo Carmona (FAE) e Prof. Miguel Guerreiro (AESE).

Prémios entregues e recebidos



Os Prémios AESE-SAP 2023 foram entregues a Daniel Freitas e Marta Bento, Raquel Teixeira e Paulo Magalhães; e a Ana Águas, Francisco Alves e Gonçalo Gomes.

O Prémio ASN da AESE em 2024 foi atribuído em ex aequo aos casos: "Do Montado à Rolha, Um Negócio de Cada Vez", dos autores: José Maria Bento, Florbela Raposo e Paulo Manique; sob a supervisão do Prof. Pedro Ferreira e "Água de Monchique – muito mais do que água", redigido por Marta Bento, Patrícia Candeias, com a supervisão do Prof. Ramiro Martins.

Houve lugar a duas menções honrosas. Foi o caso de: A transformação da E-Redes", produzido por Joana Patrocínio, Russell Coelho e Júlia Pereira, que teve Francisco Vieira como Professor responsável pela supervisão. E "Sellers of Innovation", de Daniel Freitas, José Dias e Manuel Mira, supervisionado pelo Prof. Pedro Leão.

Reacreditação AMBA



A Association of MBAs (AMBA), uma das autoridades mundiais na formação em business education, reforça assim a chancela de qualidade do programa da AESE e o voto de confiança no trabalho pedagógico que tem vindo a ser realizado, na preparação de Líderes, ao longo dos últimos 24 anos.

O nível de rigor e excelência foi reiterado por Katherine O'Flynn, Director of Accreditation: "the International Accreditation Advisory Board has endorsed the panel's report following the assessment visit in May this year. AMBA accreditation of the MBA portfolio has been awarded to AESE Business School for a period of five years without conditions. On behalf of the Association, may I wish you and your colleagues continued success."

Eventos em parceria

+ 1200
participantes

Durante o ano letivo a AESE organizou em parceria um conjunto de eventos temáticos ou setoriais em que se destacam:

- > MEPT – Melhores Empresas para Trabalhar, com a Revista EXAME;
- > Encontro Nacional de Optometria;
- > XI Jornadas CHBPT – Transplantação Hepática, Renal e Pancreática;
- > Apresentação do estudo "A: Uma revolução em curso";
- > Debate do Orçamento do Estado 2024.

Sustentabilidade



Destacamos os seguintes investimentos e medidas de sustentabilidade implementados na AESE Business School:

- > Redução de gastos em energia e climatização com a instalação de um novo sistema de ar-condicionado para toda a escola;
- > Redução de uso de papel, uma vez que vários programas passaram a ter acesso apenas a documentação digital;
- > Implementamos medidas que resultaram numa redução notável do consumo de água engarrafada, contribuindo para a redução de resíduos plásticos;
- > Colocação de torneiras com temporização de fecho para reduzir o consumo de água.

Estas ações refletem o nosso compromisso com a responsabilidade ambiental e a promoção de práticas sustentáveis.

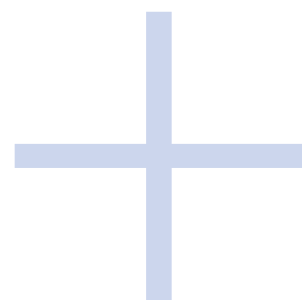
Impacto

Diversificamos a forma como lecionamos ao passar a dar aulas em línguas estrangeiras para além do Inglês: Espanhol e Francês. Destacamos também um aumento significativo no número de programas in company oferecidos em diversas geografias. No período em análise:

- > Realizámos um total de 14 programas in company em diferentes países;
- > Representam 100 dias de formação executiva;
- > Envolvendo mais de 295 participantes internacionais.

Este crescimento geográfico demonstra a nossa capacidade de nos adaptarmos e para responder às necessidades globais das empresas bem como o nosso compromisso em oferecer programas customizados de alta qualidade, desenvolvidos com base em sólidas análises de mercado, colaboração ativa com as empresas e um acompanhamento dedicado.

A AESE Business School agradece às empresas parceiras:



709

Participantes
em Programas

295

Participantes
internacionais

300

Empresas
impactadas

600

Dias de formação

Aprendizagem

Consolidação de Programas e Geografias

AESE Executive MBA

O Executive MBA é uma jornada intensa de transformação pessoal e profissional que o prepara para enfrentar desafios em qualquer cenário de negócios. É composto por seis dimensões:

1. Perspetiva de gestão geral
2. Tomada de decisões estratégicas
3. Espírito empreendedor
4. Liderança eficaz
5. Alcance global
6. Autoconhecimento

O conteúdo de alto impacto do Programa, a orientação do corpo docente e as 3 semanas intensivas em diversos pontos do mundo dão-lhe uma referência fundamental: a consciencialização das tendências e oportunidades que moldam o panorama de negócios global da atualidade.

Introdução do serviço de Career Advisory, disponibilizado aos atuais participantes do Executive MBA que lhes permitiu trabalhar em estreita colaboração com um conselheiro de carreira dedicado, que os auxiliou na definição de seus planos de carreira pessoais e os capacitou a se destacarem em um mercado de trabalho global.

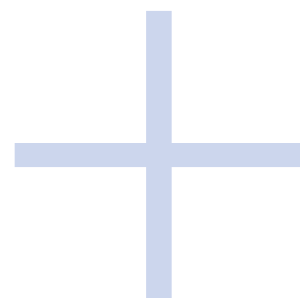
Programas Executivos

Os programas de Direção da AESE (PADE e PDE) são orientados para o desenvolvimento de uma visão estruturada da empresa, da sociedade, e das pessoas que a integram. Promovem as competências de direção, com especial ênfase para a liderança num contexto de futuro complexo e imprevisível, para o alinhamento estratégico, a sustentabilidade da organização e a unidade em redor do propósito.

Os programas de gestão e negócio (DEEP e PGL) estão orientados para a centralidade do cliente e do negócio, promovem a aquisição de uma visão integrada das diversas áreas e da sua interdependência. Potenciam a competitividade, a agilidade, o crescimento e a inovação nos negócios, e desenvolvem, nos participantes, a visão multidimensional do contexto e do futuro, a aptidão estratégica para equacionar o crescimento e atingir o sucesso, e a liderança e eficácia pessoais.

Programas Setoriais

Os programas setoriais da AESE estão focados em temas atuais da gestão das empresas, com ênfase no perfil e necessidades particulares de cada setor. São desenhados para que os participantes consolidem e aprofundem o seu conhecimento e desenvolvam competências consentâneas com as melhores práticas dos seus setores.



80

Participantes no
AESE Executive MBA

190

Participantes nos
Programas Executivos

310

Participantes nos
Programas Setoriais

Aprendizagem

Consolidação de Programas e Geografias

Short Programs

A AESE conduziu programas de curta duração que oferecem uma abordagem conveniente para o desenvolvimento de competências específicas.

Estes short programs ofereceram oportunidades valiosas para o aprimoramento profissional em diversas áreas-chave como negociação, tomar decisões complexas ao nível do C-suite e formular estratégias de negócios sólidas, aprimorar habilidades de comunicação pública, entender o roadmap para a sustentabilidade ESG nas organizações ou explorar o impacto do metaverso, 5G e VR/AR na evolução da internet e seu papel nos negócios ou ainda a importância do Storytelling para a equipa de vendas e da Gestão de Projetos para a eficácia das iniciativas de inovação das organizações.

Short Programs

15

+ 330

Participantes nos Short Programs

Programas Customizados

Programas desenhados à medida de diferentes necessidades.

- > Liderança e desenvolvimento de pessoas.
- > Marketing, Customer Experience e Gestão de Clientes.
- > Estratégia e transformação de negócio.
- > Digitalização, Inovação & Agile.
- > Sustentabilidade e Responsabilidade Social.



1. Diagnóstico

Análise das necessidades do mercado e dos principais drivers de crescimento.



2. Design e feedback

Desenho do programa customizado pelo corpo docente e com os inputs da empresa.



3. Execução

Acompanhamento permanente pela equipa e diretor de programa.



4. Conclusão

Entrega de diplomas, recolha de feedback e melhores práticas.

accenture

anf
Associação Nacional das Farmácias

Boehringer
Ingelheim



CASAIS

edp

El Corte Inglés

FIDELIDADE
SEGUROS DESDE 1858



IPE
BUSINESS SCHOOL

JOSÉ DE MELLO

KONICA MINOLTA



La Positiva
Seguros

Millennium
bcp

pwc

Aprendizagem

Novos segmentos e consolidação de programas

AESE Summer School



O AESE Summer School, dedicado a jovens universitários, consolidou-se como uma mais-valia significativa para o início de carreira dos participantes. Em 2024, o programa contou com mais de 60 participantes, proporcionando o desenvolvimento de competências analíticas e de soft skills. Este sucesso confirma a importância do programa na formação de futuros líderes e profissionais qualificados.

Programa PADIS



O êxito contínuo do PADIS, destinado a Altos Dirigentes de Instituições de Saúde nos setores público, privado e social, permitiu a sua expansão para as regiões insulares da Madeira e dos Açores. Esta iniciativa reforça o compromisso da AESE com a formação de líderes no setor da saúde em Portugal, proporcionando acesso a formação de excelência aos dirigentes locais.

Programa AMEG



O AMEG, em parceria com a APE, tem sido fundamental para responder às mudanças e desafios do setor energético. Este programa apresenta a cadeia de atividades do setor e os desafios enfrentados, com a participação de conferencistas experientes de alto nível das principais empresas do setor da energia. A combinação de palestras e discussões de casos de estudo permite aos participantes obter uma compreensão profunda, contexto relevante e as melhores bases para a formulação de estratégias e fundamentação de decisões na gestão de energias alternativas e convencionais.

Programa PADE



O Programa de Alta Direção de Empresas oferece uma experiência formativa singular e inspiradora para executivos de topo, agora com edições simultâneas em Lisboa e no Porto. Os participantes do PADE em Lisboa e Porto reuniram-se no IESE em Nova Iorque para uma semana de formação intensiva e visitas a empresas locais.

Programa GAIN



Os participantes do Programa GAIN participaram na 27.ª edição do IESE Food & Beverage Meeting em Barcelona, onde debateram com as principais empresas da cadeia agroalimentar líderes na Europa.

Executive MBA International Week



A AESE teve o prazer de ser, novamente, anfitriã da International Week do Executive MBA, de 11 a 14 de setembro de 2024. Participantes oriundos de Áustria, Uruguai, Japão e Polónia encontraram-se na sede da escola, em Portugal, com os atuais participantes do 23.º Executive MBA AESE, para uma semana intensiva de aprendizagens sobre o ecossistema de negócios global, novas perspetivas de gestão global e intercultural, que a atualidade exige.

Os cerca de 100 participantes foram divididos por duas turmas. Aos MBAs da AESE Business School, juntaram-se vários da Donau-Universität Krems, da Áustria, da Cracow School of Business, da Polónia, e da Meiji Business School, do Japão. A acompanhá-los estiveram os professores Sebastian Reiche, Joaquim Vilã, Pedro Videla (IESE Business School), Fujio Yamaguchi (Meiji Business School) e Agostinho Abrunhosa e Rafael Franco (AESE).

Eventos



Destacamos ainda a realização de eventos e formações direcionadas à capacitação de farmácias comunitárias. Estas formações são essenciais para dotar os profissionais de competências necessárias para uma gestão eficaz e sustentável dos seus negócios, promovendo inovação, eficiência operacional e excelência no atendimento aos clientes.

Sorbonne International Week



A Sorbonne International Week aconteceu na AESE, em Lisboa, de 1 a 5 de abril de 2024. A parceria com a IAE Paris Sorbonne Business School viu o seu vínculo, que data de há 14 anos, reforçado com o êxito do encontro.

Nesta edição, o grupo foi constituído por 27 participantes de diferentes nacionalidades. Quer os Professores do IAE Olivier de la Villarmois e Franck Zerafa-Launay, quer os alunos deram o seu feedback de forma entusiástica. Foi extraordinária a experiência que se saldou numa aprendizagem prática e focada, em "inglês de negócios". Os alunos da Sorbonne assistiram às aulas dos Professores da AESE: Afonso Barbosa, Miguel Guerreiro, Pedro Ferreira e Francisco Vieira, sob a direção de Rafael Franco.

Comunidade

Assembleia de Alumni Rumo ao Futuro: os grandes desafios da década

No dia 20 de junho de 2024, no Centro de Congressos do Estoril, realizou-se a 16ª Assembleia Alumni da AESE, com a presença de mais de 500 participantes. Sob o mote “Rumo ao Futuro: os grandes desafios da próxima década”, diversos temas foram discutidos, divididos em três blocos centrais: contexto, recursos e pessoas.

A abertura do evento contou com a apresentação do quarteto 4 Voices, dirigido pelo Maestro Manuel Rebelo, introduzida por Jaquelina Vieira e Luís Calado, presidente e vice-presidente do 22º MBA. As boas-vindas foram dadas por Fátima Carioca, Dean da AESE; Nuno Piteira Lopes, Vice-Presidente da Câmara Municipal de Cascais e Alumnus PADE; e Manuela Silva, Presidente do Agrupamento de Alumni.

Objetivo

O objetivo da AESE na realização das Assembleias de Alumni é manter o contacto dos Alumni com a escola, professores e colegas, promover o networking e incentivar a formação contínua dos executivos. A Assembleia de Alumni é a atividade de maior relevo do Agrupamento, constituindo um fórum de informação, formação e debate através de conferências e colóquios sobre temas de atualidade e interesse para os Alumni. É também um ponto de reunião e uma ocasião para fazer um balanço das atividades desenvolvidas pelo Agrupamento e pela AESE.



Bloco 1: Contexto

Moderado pelo Professor Manuel Rodrigues, leciona Gestão Financeira no King's College em Londres. Foi Secretário de Estado das Finanças e Governador Suplente do Banco Mundial.

Pedro Videla, Diretor do Departamento de Economia da IESE Business School e titular da Cátedra Banco Sabadell de Mercados Emergentes. Consultor para o Banco Mundial e FMI.

António Pires de Lima, Ex-Ministro da Economia, atual CEO da Brisa e presidente do Business Council for Sustainable Development (BCSD) Portugal.

Palestras:

Paulo Macedo, Presidente da Comissão Executiva e Vice-Presidente do Conselho de Administração da Caixa Geral de Depósitos, ex-Ministro da Saúde.

Fernando Lucini, Diretor de Engenharia no departamento de Global Data Science and Machine Learning da Accenture.

Bloco 2: Recursos

Moderado pelo Professor Francisco Vieira, diretor do programa "Advanced Management in Energy" (AMEG) e Presidente do Conselho Consultivo da Unidade de Reservas Petrolíferas da Entidade Nacional para o Setor Energético (ENSE).

Ondina Afonso, Presidente do Clube de Produtores Continente e Diretora de Qualidade e Investigação na MC Sonae.

Pedro Vasconcelos, Membro do Conselho de Administração Executivo EDP, S.A., CEO IBERIA e CEO para a região Ásia-Pacífico da EDP Renováveis, S.A.

Miguel Marques, Economista dedicado à Economia Azul, consultor de entidades públicas e privadas, orador em conferências da ONU e UE.

Bloco 3: Pessoas

Moderado por Cátia Sá Guerreiro, diretora do GOS – Programa de Gestão de Organizações Sociais, senior teaching fellow na AESE, e diretora do Programa de Liderança no Feminino – One Step Ahead.

José Fonseca Pires, Professor da AESE, responsável pela área de Comportamento Humano na Organização, diretor do PADIS.

Helena Bento, Presidente Executiva e Board Member do Oceanário e da Fundação Oceano Azul, ex-CEO da Fundação Francisco Manuel dos Santos.

Rodrigo Melo, Diretor do AESE Summer School.

Homenagens e Encerramento

A Assembleia prestou homenagem ao Professor **José Ramalho Fontes**, seguida por discursos de encerramento de **Fátima Carioca** e o Ministro das Infraestruturas e Habitação, **Engº Miguel Pinto Luz**, Alumnus MBA AESE, abordando o papel das business schools no mundo atual.



Conhecimento

Mundo empresarial



Aumentámos o número de programas, conferências e eventos dedicados a atividades e setores específicos, bem como o intensificámos o estabelecimento de novos acordos de parcerias:

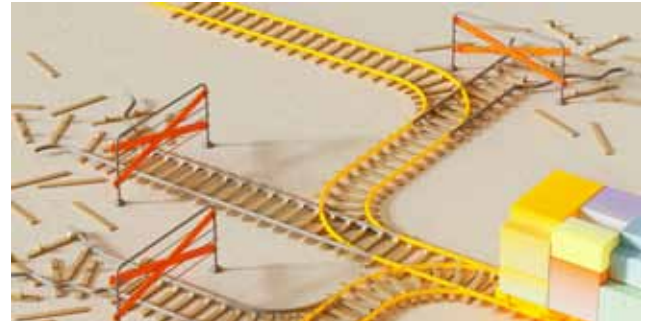
- > Associação Sindical Portuguesa dos Enfermeiros (ASPE)
- > Mota-Engil Renewing
- > LeoPharma

AESE Lounge



Lançamento de novo modelo de podcast no qual os Professores da AESE conversam com Alumni e empreendedores sobre os seus percursos profissionais. Neste nova edição do Podcast AESE há espaço para discussões sobre negócios, inovação e liderança, nos mais variados setores de atividade.

Cátedra de Ética na Empresa e na Sociedade AESE/EDP



A Cátedra de Ética na Empresa e na Sociedade AESE/EDP propõe-se investigar e transmitir um conhecimento ético passível de ser efetivamente integrado nas decisões estratégicas e operacionais, na atividade de direção e no desenvolvimento das organizações, em geral, dando resposta às suas justas preocupações económicas e ecológicas.

Parcerias académicas

Estreitar as relações com as escolas associadas no Brasil, Costa do Marfim, Peru e Uruguai tem sido uma prioridade da AESE Business School. Estamos também a trabalhar no reforço das parcerias com outras escolas e universidades na Polónia e na Áustria.

A intensificação da relação com a Universidade de MEIJI, no Japão, é fundamental, especialmente devido à semana internacional do MBA, que proporciona um valioso contacto com empresas, cultura japonesa e tecnologia aplicada.

O desenho de programas em conjunto com o Timoney Leadership Institute, em Dublin, permitiu lançar raízes para novas geografias.

Vários foram os Professores da AESE que lecionaram em escolas parceiras. De destacar o Prof. Agostinho Abrunhosa que participou na XX International MBA Conference sobre "AI Powered Management: evolution or revolution", um evento de relevo na comunidade de MBA, realizado pela Krakow School of Business, na Polónia, de 17 a 19 de maio de 2024. "Reimagining Business Beyond ChatGPT" foi o tema apresentado pelo Prof. Agostinho Abrunhosa aos cerca de 300 participantes.

Os Prof. José Fonseca Pires e Fátima Carioca têm dado aulas regularmente no Timoney Leadership Institute. Os Prof. Eurico Novo e Pedro Leão têm dado aulas regularmente na Krakow School of Business.

Vários professores da AESE têm dado aulas no IPE - Business School em Itália.

Liderança do pensamento



A publicação regular de artigos na AESE Insight e a sua utilização nos media tem aumentado de forma constante e sistemática.

38

Artigos
AESE insight

52

Artigos
nos meios de
comunicação
social

Escola Claustro

Professores e conferencistas que contribuem para a aprendizagem e desenvolvimento dos participantes de Programas da AESE:

Adolfo Gonzalez
Adrián Caldart
Afonso Barbosa
Afonso Virtuoso
Agostinho Abrunhosa
Agustin Avilés
Alexandra Ferreira
Alexandre Fernandes
Alexandre Lourenço
Ana Freitas
Ana Margarida Ximenes
Ana Quelhas
Anabela Antunes
Angel Proaño
Ângelo Ramalho
Ângelo Sarmento
António Câmara
António Capela
António Coutinho
António Gameiro Marques
António Manuel Vaz
António Pedro Antunes
António Pires de Lima
António Soares
Armando Alcobia
Artur Trindade Mimoso
Beatriz Muñoz-Seca
Bernardo Diniz de Ayala
Bruno Proença
Carla Baltazar
Carla Caracol
Carlos Lucena
Carlos Moura
Carlos Paulino
Carlos Rodriguez-Lluesma
Casimiro Arsénio
Cátia Sá Guerreiro
Conceição Zagalo
Conor O'Neill
Cristina Mesquita
Dario Martins
Deolinda Silva
Diana Quina
Diogo Almeida
Diogo Ribeiro Santos
Diogo Xavier da Cunha
Domingos Cruz
Eduarda Luna Pais
Eduardo Pereira
Eduardo Roncagliolo
Eduardo Sette Camara
Elcelina Silva
Ema Paulino
Enrique Seminario

Esther Jara
Eurico Nobre
Fátima Carioca
Felipe Pathé Duarte
Fernanda Oliveira
Fernando Lopes
Fernando Lucini
Filipe Duarte Santos
Filipe Janela
Florbela Borges
Francesco Costigliola
Francisco Almada Lobo
Francisco Carvalho
Francisco Fonseca
Francisco Iniesta
Francisco Miranda Rodrigues
Francisco Viana
Francisco Vieira
Francisco Vilhena da Cunha
Francisco Xavier de Almeida
Gonçalo Barral
Gonçalo Santos Andrade
Helder Gonçalves
Helena Bento
Henk Siebren de Jong
Hugo Alegre
Hugo Malheiro
Hugo Sousa
Ignacio Urrutia
Isabel Casaca
Isabel Fernandes
Isabel Jonet
Ivone Silva
Jaquelina Vieira
Javier Díaz-Giménez
Jerónimo Meira da Cunha
Joan Fontrodona
Joana Madeira Pereira
Joana Ogando
Joana Pena Ferreira
João Afonso
João Dionísio Sousa
João Filipe Nunes
João Garrido
João Martinho
João Martins da Cunha
João Matos Fernandes
João Paulo Mateus
João Rui Ferreira
João Vacas
João Valentim
João Vieira de Almeida
Joaquim Vilà
Jorge Cruz Morais

Jorge Lúcio
Jorge Ribeirinho Machado
Jorge Simão
Jorge Vasconcelos
José Estaca
José Fonseca Pires
José Luis Suárez
José Miguel Pinto dos Santos
José Pedro Salema
José Ramalho Fontes
Juan Luis López Cardenete
Juan Vera
Julián Villanueva
Lúcia Vasco
Luís Amado
Luís Barroso
Luís Cabral
Luís Calado
Luís Viegas Cardoso
Madalena Tomé
Magdalena Petryniak
Manuel Rebelo
Manuel Rodrigues
Manuel Salema Garção
Manuela Silva
Marco Galinha
Marco Rascão
Marcos Citeli
Margarida Manaia
Maria Castelos
Maria de Castro
Maria do Carmo Silva
Mariana Mena
Mário Porfírio
Marisia Giorgi
Marta Lince de Faria
Miguel Ángel Perez de la
Manga
Miguel Barreto
Miguel Guerreiro
Miguel Marques
Miguel Mira da Silva
Miguel Pinto Luz
Mike Rosenberg
Miquel Lladó
Natalia Levina
Nuno Abreu
Nuno Biga
Nuno Fernandes
Nuno Monteiro da Silva
Nuno Pignatelli
Nuno Piteira Lopes
Nuno Santos
Nuno Silvério

Ondina Afonso
Paula Guedes
Paulo Barreiros
Paulo Costa
Paulo Dimas
Paulo Espiga
Paulo Moita Macedo
Paulo Miguel Martins
Paulo Preto dos Santos
Pedro Afonso
Pedro Afonso
Pedro Água
Pedro Alvito
Pedro Amaral Jorge
Pedro Barraco
Pedro Caridade Freitas
Pedro Carvalho
Pedro da Rosa Ferro
Pedro Ferreira
Pedro Gonçalves Rodrigues
Pedro Leão
Pedro Neves Ferreira
Pedro Pimentel
Pedro Pinto
Pedro Ramos
Pedro Santos
Pedro Vasconcelos
Pedro Verdelho
Pedro Videla
Rafael Aranha
Rafael de Lecea
Rafael Dolores
Rafael Franco
Ramiro Martins
Ricardo Engelbert
Ricardo Esteves Nunes
Rita Vinagre
Rui Ferreira
Rui Tomás
Rui Veríssimo Batista
Sara Caetano
Sara Ribeirinho Machado
Sebastian Reiche
Sílvia Nunes
Sofia Fernandes
Soledade Carvalho Duarte
Sónia Oliveira
Teresa Ayres Pereira
Teresa Luciano
Teresa Oliveira
Vasco Falcão
Vitor Saraiva

Escola

Infraestruturas

Online e híbrido



Criamos dois estúdios dedicados para aulas online, investindo em pessoal técnico de apoio e tecnologias avançadas. Além disso, equipamos as nossas salas de aula com tecnologia de ponta, permitindo a realização de aulas híbridas síncronas e assíncronas.

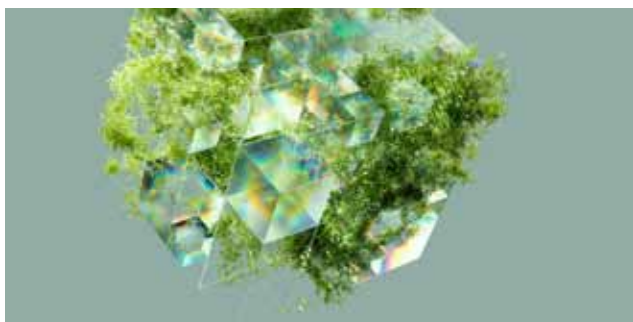
Nova sala de aula



A criação de uma nova sala, com quadros interativos, acompanhando a experiência online, tem valorizada a experiência em sala.



Ambiente



A instalação de painéis solares desempenha para a Escola um papel crucial na transição para uma fonte de energia mais limpa e sustentável, reduzindo a dependência de combustíveis fósseis e mitigando as emissões de gases de efeito estufa. A substituição da iluminação tradicional por tecnologia LED terminada em 2024 é essencial para a eficiência energética, resultando em economias substanciais de energia e redução de custos a longo prazo. A implementação de infraestrutura de mobilidade elétrica representa um avanço significativo na promoção de veículos de emissão zero, contribuindo para a redução da poluição do ar nas áreas urbanas. A AESE acredita que, com estas medidas contribui na busca por uma sociedade mais sustentável, económica e ambientalmente responsável.

A substituição das torneiras manuais por automáticas permitiu a redução do consumo e dos desperdícios de água. A instalação de um novo chiller mais potente e eficiente permitiu baixar os consumos de energia elétrica e ganhar capacidade de resposta na climatização do edifício.

Governança



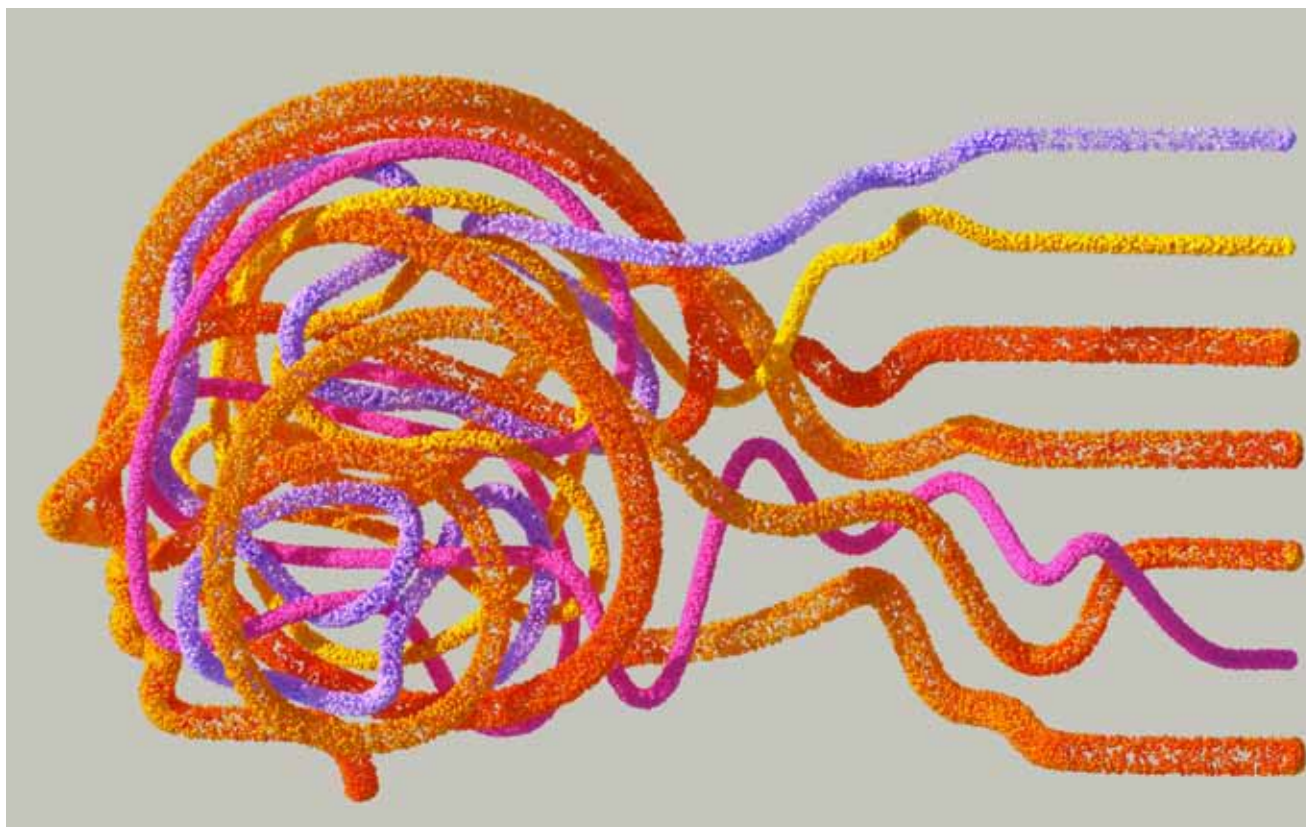
O Advisory Board da AESE, um órgão consultivo composto por figuras proeminentes do meio académico e empresarial, em Portugal e no estrangeiro, na sua maioria composto por Alumni da AESE, foi renovado em 2023/2024. A internacionalização da escola, baseada na ampla rede de escolas parceiras, envolveu professores, oradores e teaching fellows da própria AESE, do IESE e de instituições parceiras internacionais. Estes colaboradores combinaram diversas experiências, um sólido background académico e uma vasta experiência profissional com o objetivo de preparar a escola, bem como os seus alunos e Alumni, para enfrentar os desafios atuais.

Finanças



Reforçámos de forma sustentável a situação económica e financeira da AESE Business School.

Social



Aumentámos o número de bolsas de estudo no Executive MBA e Programas Executivos:

Bolsa Babysitting

Destinada a apoiar a progressão de carreira de jovens mães que estejam a participar no Executive MBA AESE.

Bolsa Professor Carlos Parreira Criada em homenagem ao Diretor da 1ª edição do Executive MBA, a Bolsa Professor Carlos Parreira visa apoiar o desenvolvimento do terceiro setor através do fortalecimento das competências de gestão dos seus quadros.

Bolsa Setor Público

Com o intuito de fomentar a participação de quadros dirigentes e outros quadros superiores do Setor Público.

Bolsa Mérito Carreira

A Bolsa de Mérito de Carreira, oferecida pelo Agrupamento de Alumni, cobre até 70% da propina base do Executive MBA AESE.

Bolsa Cultura

A Bolsa Cultura, com o patrocínio da INCM, cobre até 100% da propina base e destina-se a premiar o mérito profissional, académico e pessoal de profissionais das áreas da cultura nos Programas Executivos ou no Executive MBA da AESE Business School.

Bolsa Women In Management

A AESE oferece bolsas de estudo a executivas de alto potencial, que se comprometam a ter um impacto positivo nas pessoas, nas empresas e na sociedade.

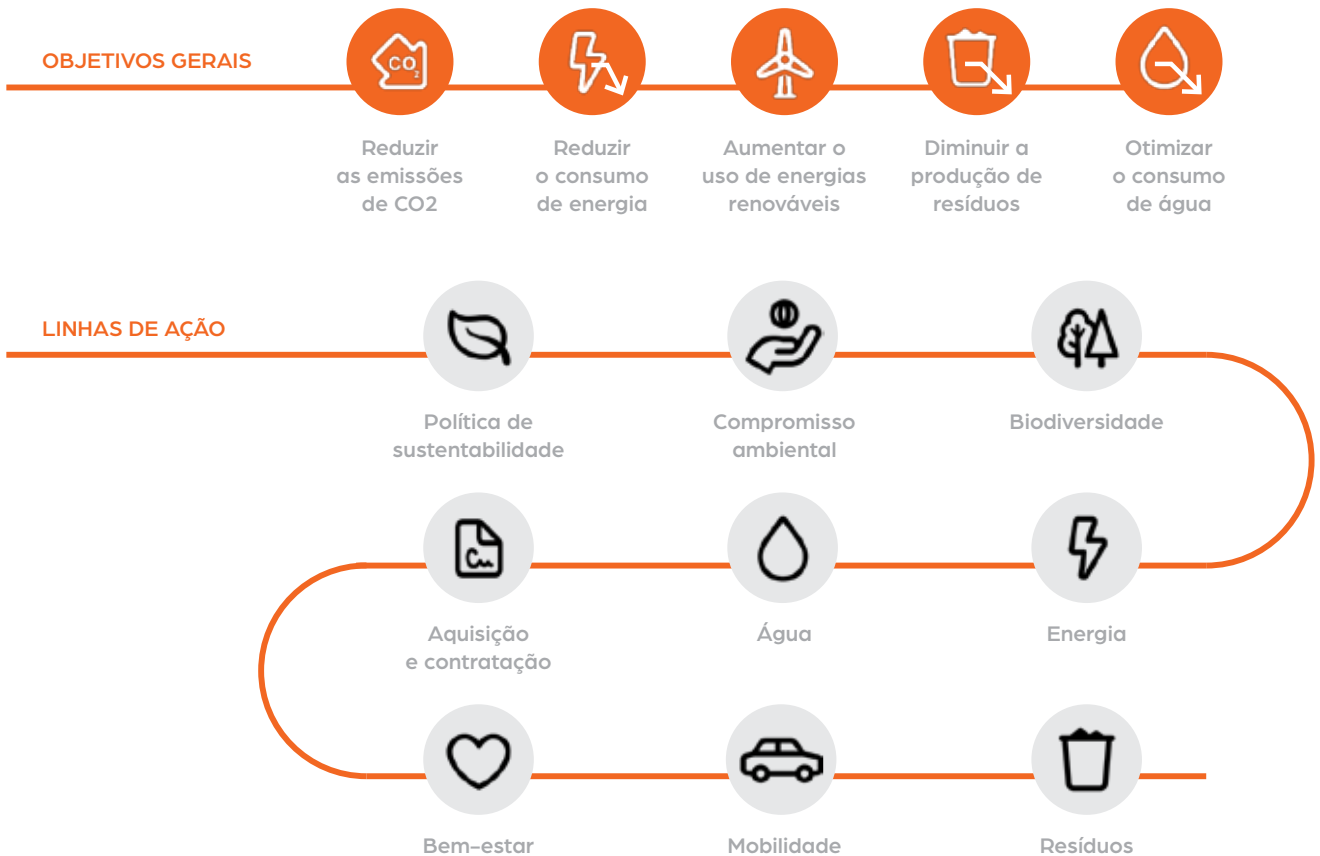
Contributos sustentáveis

Ambicionamos sempre mais e melhor. A alma e a razão de ser da nossa Escola residem na preparação diária de líderes que, com responsabilidade, saber, integridade e espírito de serviço, marcam o presente e o futuro das pessoas e do mundo.

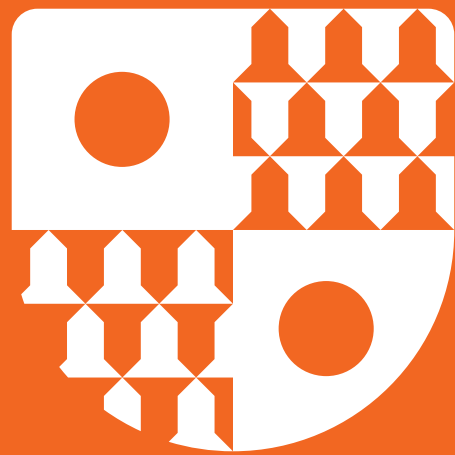
Contamos também com o compromisso das empresas parceiras e o entusiasmo dos nossos Alunni. Eles confiam na AESE para a formação e preparação das suas equipas, mas também nos apoiam de forma criativa, contribuindo

para a nossa sustentabilidade financeira, promovendo a investigação em temas críticos da gestão e possibilitando a formação de líderes capazes de contribuir para o bem comum das pessoas e da sociedade.

Cada contribuição representa um caminho aberto para o futuro, solidificando a nossa missão de transformar pessoas e organizações.







© Edição AESE 2024
Design gráfico: atelier adão paranhos

EMPRESAS PATROCINADORAS DA AESE:

accenture

colt

edp



Luis Simões

MERCK

Millennium
bcp

pwc

sovena

AESE BUSINESS SCHOOL

PREPARAMOS LÍDERES

#aesebschool

www.aese.pt

AESE - Lisboa
Edifício AESE, Calçada Palma
de Baixo n.º 12, 1600-177 Lisboa
T (+351) 217 221 530
aese@aese.pt

AESE - Porto
Rua do Pinheiro Manso
n.º 662, 1.12, 4100-411 Porto
T (+351) 226 108 025
aeseporto@aese.pt